

令和 8 年度

学 校 要 覧



沖 縄 県 立 北 中 城 高 等 学 校

〒901-2302

沖縄県北中城村字渡口1997番地の13

TEL 098-935-3377 FAX 098-935-5071

HP www.kitanaka-h.open.ed.jp/

目次

沖縄県立北中城高等学校の校訓・校章	1
沖縄県立北中城高等学校校歌	2
1. 本校の沿革概要	3～9
2. 校舎・施設全体配置図、校舎施設の概要	10～11
3. 教室配置図	12
4. 教育目標、学校経営目標及び本年度の努力目標	13～14
5. 学校運営機構図	15
6. 職員名簿・正副担任及び在籍概要・校務分掌	16～20
7. 各種委員会の構成員、教科世話係及び学年主任	21
8. 各部・各学年・各教科の方針・努力目標	22～26
9. 教育課程表	27～29
10. 使用教科書及び副読本一覧表	30～32
11. 各期卒業生数	33
12. 校時表	33
13. 出身中学別生徒数	34
14. 部活動・同好会顧問	35
15. 令和8年度年間行事計画表	36～47
16. 防災計画	48～50
17. 学校安全計画	51
18. 学校保健計画	52

校訓

進 誠 剛
取 実 健

校章



北中城の「北」の文字と円を組み合わせた図案で、全体としての調和のある人格をめざし、自己を研く、向上心に燃える勇壮な姿を象徴する。

- ・ 円は輝く太陽、情熱、平和を表し、日の出に近い学校のイメージから明るい希望と発展を象徴する。
- ・ 「北」の字の三角形は高い知性、強い意思、正義を表す。

考案者：高良松一氏

制定年月日：昭和58年4月8日

北中城高等学校々歌

大城立裕 作詞
嶺井政三 作曲

しーおはめぐーり なみはかーがやーく
ひがしのきしーに くにだてーの
わかいかみがーみ くものみねとも
よふるさとーのだいちだここは
れきしながれるぬくもりだきしめ
せいしゅんのゆめをそだてよう
せいしゅんのゆめをそだてよう

北中城高等学校々歌

作詞 大城立裕
作曲 嶺井政三
制定発表年月日
昭和五十八年四月四日

一、潮はめぐり 波はかがやく 東の岸に

国建ての 若い神々 雲の峰

友よ ふるさとの 大地だ ここは

歴史ながれる ぬくもり 抱きしめ

青春の夢をそだてよう

青春の夢をそだてよう

二、和仁屋間潮路 ゆかりの道に 行き交う人の

生きてゆく いのちのあかし 風が鳴る

友よ団欒せよ 今日こそ ここに

ふるえるような よろこび かなしみ

青春の愛を語ろうよ

青春の愛を語ろうよ

三、空のむこう 宇宙のはてに 光ははしる

あけもどろ はるかにめぐる 大星座

友よ あたらしい 時代だ そこは

いつもあらたな 創造 あざやか

青春の花を咲かせよう

青春の花を咲かせよう

1. 本校の沿革概要

昭和57年	11月1日	県立北中城高等学校開校準備室にコザ高校教諭大城常彦，美里工業高校事務主事比嘉武夫，出向発令
	11月25日	沖縄県立北中城高等学校の設置条例の公布・施行
	12月1日	沖縄県立北中城高等学校発足，職員人事発令 校長 平 永輝 教諭 大城常彦 事務主任 比嘉武夫
昭和58年	4月1日	教頭大城常彦外19人の職員発令
	4月8日	沖縄県立北中城高等学校開校式・第1回入学式を挙行(男子99名，女子139名 計238名)
昭和59年	4月7日	第2回 入学式 (男子120名，女子150名，計270名)
昭和60年	4月8日	第3回 入学式 (男子115名，女子155名，計270名)
昭和61年	3月1日	第1回 卒業式 (男子89名，女子129名，計218名)
	4月1日	校長平永輝首里東高等学校へ転任，後任に新垣秀雄県立教育センターより赴任。 教頭大城常彦退職，後任に知念勇本部高校より赴任。
昭和62年	4月7日	第4回 入学式 (男子110名，女子160名，計270名)
	3月10日	第2回 卒業式 (男子100名，女子146名，計246名)
	4月7日	第5回 入学式 (男子116名，女子154名，計270名)
昭和63年	4月1日	新垣秀雄校長 退職 佐久本嗣貞校長美里工業高等学校より着任。
	4月7日	第6回 入学式。(男子122名，女子193名，計315名)
平成元年	3月10日	第4回 卒業式 (男子105名，女子162名，計267名)
	4月1日	親川英敏教頭 北谷高校教頭より転任。
平成2年	4月7日	第7回 入学式 (男子131名，女子168名，計299名)
	3月1日	第5回 卒業式 (男子113名，女子148名，計261名)
	4月1日	本永栄一校長 那覇工業高等学校より赴任。
平成3年	4月9日	第8回 入学式 (男子144名，女子162名，計306名)
	3月1日	第6回 卒業式 (男112名，女181名，計293名)
平成4年	4月8日	第9回 入学式 (男150名，女165名，計315名)
	3月1日	第7回 卒業式 (男子122名，女子166名，計288名)
平成5年	4月7日	第10回 入学式 (男子159名，女子156名，計315名)
	3月1日	第8回 卒業式 (男子133名，女子155名，計288名)
平成6年	4月7日	第11回 入学式 (男子124名，女子156名，計280名)
	3月1日	第9回 卒業式 (男子136名，女子155名，計291名)
平成7年	4月7日	第12回 入学式 (男子127名，女子154名，計281名)
	8月6日	平成6年度全国高校総体において、男子バスケットボール部準優勝
	3月1日	第10回 卒業式 (男子143名，女子146名，計289名)
平成8年	4月7日	第13回 入学式 (男子113名，女子181名，計294名)
	3月1日	第11回 卒業式 (男子123名，女子152名，計275名)
平成9年	4月8日	第14回 入学式 (男子104名，女子176名，計280名)
	3月1日	第12回 卒業式 278名 (男子125名，女子153名，計278名)
	4月1日	金城永真校長 北谷高等学校長より赴任，津嘉山るり子教頭知念高等学校より赴任
平成10年	4月7日	第15回 入学式 (男子92名，女子188名，計280名)
	6月15日	全九州高等学校体育大会 (於鹿児島県) において 男女バスケットボール部アベック優勝 (県勢で男女優勝は初の快挙)
	3月1日	第13回 卒業式 (男子111名，女子177名 計288名)
平成11年	4月1日	平良和子教頭 球陽高等学校より赴任
	4月7日	第16回 入学式 280名 (男子121名，女子159名)
	3月1日	第14回 卒業式 (男子98名，女子170名，計268名)
平成12年	3月31日	金城永真校長 那覇西高等学校校長へ転出
	4月7日	第17回 入学式 (男子119名，女子162名，計281名)
平成13年	3月1日	第15回 卒業式 (男子100名，女子163名，計263名)
	4月1日	新垣盛章教頭 前原高等学校より赴任
	4月7日	第18回 入学式 (男子124名，女子156名，計280名)
平成14年	6月15日	第53回全九州高校バスケットボール競技大会 男子バスケットボール部優勝
	2月11日	第31回全九州バスケットボール春季選手権大会 男子バスケットボール部準優勝
	3月1日	第16回 卒業式 (男子111名，女子153名，計264名)
平成14年	4月7日	第19回 入学式 (男子127名，女子153名，計280名)
	3月1日	第17回 卒業式 (男子119名，女子158名，計277名)

	4月1日	仲元清輝校長	北谷高等学校教頭より昇任	崎原盛吉教頭	球陽高等学校より赴任
平成15年	4月8日	第20回	入学式	(男子116名、女子164名、計280名)	
	3月1日	第18回	卒業式	(男子115名、女子155名、計270名)	
	4月1日	我謝 徳次	事務長	中部農林高校より赴任	
平成16年	4月7日	第21回	入学式	(男子139名、女子141名、計280名)	
	3月1日	第19回	卒業式	(男子116名、女子149名、計265名)	
	4月1日	喜屋武 一三六	校長	首里高等学校教頭より昇任	上江洲清教頭泊高等学校より赴任
平成17年	4月7日	第22回	入学式	(男子148名、女子130名、計278名)	
	3月1日	第20回	卒業式	(男子107名、女子155名、計262名)	
	3月31日	上江洲 清	教頭	北谷高校	我謝 徳次事務長美里高校へ転任
平成18年	4月1日	我如古 清	教頭	国立沖縄青年の家より赴任、	山口榮健事務長 陽明高等学校より赴任
	4月7日	第23回	入学式	(男子128名、女子152名、計280名)	
	3月1日	第21回	卒業式	(男子107名、女子155名、計262名)	
	4月1日	與儀幸英	校長	沖縄県立島尻養護学校より赴任	
平成19年	4月7日	第24回	入学式	(男子114名、女子126名、計240名)	
	3月1日	第22回	卒業式	(男子139名、女子125名、計264名)	
平成20年	4月9日	第25回	入学式	(男子130名、女子150名、計280名)	
	3月1日	第23回	卒業式	(男子120名、女子147名、計265名)	
	4月1日	比嘉良徳	教頭	県立首里高校より昇任	
平成21年	4月7日	第26回	入学式	(男子134名、女子146名、計280名)	
	3月1日	第24回	卒業式	(男子107名、女子115名、計222名)	
	3月31日	與儀幸英	校長	定年退職	
	4月1日	城間冠二	校長	県立知念高校より赴任	
平成22年	4月7日	第27回	入学式	(男子161名、女子119名、計280名)	
	3月1日	第25回	卒業式	(男子125名、女子140名、計265名)	
	3月31日	比嘉良徳	教頭	県立糸満高校へ転任	仲里紀子事務長定年退職
	4月1日	金城正巳	教頭	県立美里高校より赴任	金城通博事務長 具志川商業高校より赴任
平成23年	4月7日	第28回	入学式	(新入生280人)	
	3月1日	第26回	卒業式	(男子126名、女子134名、計260名)	
	3月31日	城間冠二	校長	定年退職	
	4月1日	仲里 貢	校長	県立豊見城南高校教頭より昇任	
平成24年	4月7日	第29回	入学式	(男子126名、女子154名、計280名)	
	3月1日	第27回	卒業式	(本校体育館於)	
	3月31日	金城通博	事務長	退職	
	4月1日	平良智	事務長	中部農林高校より転任	
平成25年	4月9日	第30回	入学式	(男子116名、女子164名、計280名)	
	3月1日	修了式・離任式			
	4月1日	富里一公	教頭	県立浦添高等学校より赴任	
平成26年	4月8日	第31回	入学式	(男子147名、女子133名、計280名)	
	3月1日	第29回	卒業式	(男子112名、女子136名、計248名)	
	3月31日	仲里貢	校長	定年退職、富里一公教頭	教育庁県立学校教育課主任指導主事へ転任
				平良智事務長	コザ高校へ転任
	4月1日	玉城美智子	校長	総合教育センターより赴任、	仲舛盛順教頭 与勝高校より赴任
				上江洲豊事務長	中部農林高校より赴任
				他15名職員	赴任
平成27年	4月7日	第32回	入学式	(男子118名、女子151名、計269名)	
	3月1日	第30回	卒業式	(卒業生276名)	
	3月31日	仲本勝也	教諭	定年退職、他13名の教職員転任	
	4月1日	佐久田てるみ	教諭	他15名教職員赴任	
平成28年	4月7日	第33回	入学式	(男子139名、女子136名、計275名)	
	3月1日	第31回	卒業式		
	3月31日	校長 玉城美智子	退職、教頭 富里一公	前原高校校長昇任、	教頭 仲舛 盛順
				コザ高校へ転任、	他17名の教職員転任
	4月1日	校長 金城正巳	宜野湾高校より赴任、	教頭 桃原健次	南風原高校より赴任
				他15名教職員	赴任
平成29年	4月7日	第34回	入学式	(男子137名、女子143名、計280名)	
	3月1日	第32回	卒業式	(男子115名、女子145名、計260名)	
平成29年度	3月31日	事務長 上江洲豊	具志川高校へ転任、	他16名の教職員転任	
	4月1日	事務長 比嘉貴子	与勝高校より赴任、	他16名の教職員赴任	
平成30年	4月7日	第35回	入学式	(男子145名、女子131名、計276名)	一学期始業
	3月1日	第33回	卒業式	(男子137名、女子135名、計271名)	

平成30年度	3月31日	校長 金城正巳 退職、教頭 桃原健次 与勝高校へ転任、他18名の教職員転任
	4月1日	校長 岩崎勝久 南部工業高校より赴任、教頭 樋口稔浩 宜野湾高校より赴任 他19名教職員赴任
平成31年	4月9日	第36回 入学式 (男子133名、女子147名 計280名)
	3月1日	第34回 卒業式 (卒業生273名)
平成31年度 (令和元年度)	3月31日	事務長 比嘉貴子 具志川高校へ転任、他21名の教職員転任
	4月1日	事務長 長嶺真勝 泡瀬特別進学校より赴任、他21名
	4月8日	第37回 入学式 (男子141名、女子139名) 一学期始業式
	3月1日	第35回 卒業式 (男子140名、女子126名 計266名)
令和2年度	3月31日	山田明美教諭退職 他18名の教職員転任
	4月1日	比嘉秀策教諭 他18名教職員赴任
	4月7日	第38回 入学式 (男子139名、女子141名 計280名) 延期
	4月7日	一斉臨時休業 (～5月20日)
	5月20日	第38回 入学式 (男子139名、女子141名 計280名)
	5月21日	一学期始業式 (1校時→2年生、2校時→3年生)
(令和3年)	5月25日	分散登校開始 (～29日)
	3月1日	第36回 卒業式 (卒業生265名)
令和3年度	3月31日	校長 岩崎勝久、教頭 樋口稔浩、仲村渠るみ子教諭退職 事務長 長嶺真勝 中部商業へ転任、他20名
	4月1日	校長 田名裕治 県立泊高校副校長より昇任、教頭 金城靖信 県立読谷高校より赴任 事務長 宮城 浩 泡瀬特別支援学校より赴任 他16名
	4月7日	第39回 入学式 (男子146名、女子128名 計274名) 一学期始業式
	9月1日	分散登校 (9月17日まで)
(令和4年)	3月1日	第37回 卒業式 (卒業生266名)
令和4年度	4月7日	第40回 入学式 (入学生278名)
	12月3日	創立40周年記念式典
(令和5年)	3月1日	第38回 卒業式 (卒業生268名)
令和5年度	3月24日	修了式・離任式 田名裕治校長以下24名離任
	4月1日	下地正樹校長以下26名の教職員就任
	4月7日	第41回 入学式 (入学生279名)
	4月21日	新入生歓迎球技大会
	4月25日	火災避難訓練
	4月28日	遠足
	5月～	PTA総会 (オンデマンド)
	5月15日	令和5年度沖縄県高等学校総合体育大会自転車競技 ・男子総合優勝 (21連覇) チームスプリント 1位 (久貝一心、井上幸洋、大城朝海) 2位 (小田桐侃汰、邊野喜千羅、仲眞良河) 4km速度競争 1位 井上幸洋 2位 邊野喜千羅 スクラッチ 1位 井上幸洋 2位 仲眞良河 スプリント 2位 久貝一心 チームパーシュート 1位 (久貝一心、諸見航太郎、井上幸洋、大城朝海) 2位 (小田桐侃汰、邊野喜千羅、仲眞良河、坂本遼太郎) 3kmインディビデュアルパーシュート 2位 井上幸洋 ケイリン 1位 大城朝海 ロードレース 1位 井上幸洋 2位 大城朝海 ポイントレース 1位 大城朝海 2位 諸見航太郎
	5月27日	第7回 Splash Dance OKINAWA 2023 小編成部門グランプリ
	5月29日	令和5年度沖縄県高等学校総合体育大会 卓球競技 ・シングルス 準優勝 仲嶺真瑠 (九州大会・全国大会派遣)
	6月4日	ガクアルFESTA高校生LIVEステージ LABO特別賞受賞 バンド名「廻り花」
	6月6日	リーダー研修会
	6月12日	令和5年度九州高等学校総合体育大会 自転車競技 鹿児島大会出場 チームスプリント 全国大会出場決定 (久貝一心、井上幸洋、大城朝海) ポイントレース・ロードレース 全国大会出場決定 (大城朝海) 1kmタイムトライアル 全国大会出場決定 (仲眞良河) スプリント 全国大会出場決定 (小田桐侃汰)
	7月12日	校内弁論大会 最優秀賞 3年 松縄 花「それでも私はエネルギーで進む」
	7月22日	ガクアルFESTA2023夏 高校ダンスコンテスト 準優勝 ソニー・ミュージック特別賞
	7月26日	第16回日本高校ダンス部選手権沖縄大会 スモールクラス優勝
	9月18日	令和5年度県高等学校新人卓球選手権大会 ・男子団体 準優勝
	9月20日	生徒会長選挙

- 10月13日 第14回体育祭
 テーマ「帰ってきました体育祭 やっちゃえ北高 響け 轟け さわぎだせ」
- 10月15日 特別国民体育大会(燃ゆる感動かごしま国体)選手派遣 井上幸洋、久貝一心、仲眞良河
- 10月20日 津波避難訓練
- 10月22日 令和5年度沖縄県高等学校新人体育大会 自転車競技
 ・男子総合優勝(16連覇)
 チームスプリント 1位(小田桐侃汰、久貝一心、仲眞良河) 県新記録
 4km速度競争 1位 小田桐侃汰
 スクラッチ 1位 諸見航太郎
 スプリント 1位 仲眞良河
 4kmパーシュート 1位(諸見航太郎、小田桐侃汰、久貝一心、邊野喜千羅)
 ケイリン 1位 仲眞良河
 ポイントレース 1位 諸見航太郎
 1kmタイムトライアル 1位 仲眞良河(大会新記録)
 3kmインテイクアルパーシュート 1位 諸見航太郎
 ロードレース 1位 邊野喜千羅
- 10月17日 令和5年度沖縄県高等学校新人体育大会 ボクシング競技 バンタム級 優勝 下地 絃人
 令和5年度沖縄県高等学校新人体育大会 卓球競技 団体 3位
 令和5年度沖縄県高等学校新人大会 バasketボール競技 女子ベスト4
- 11月6日 沖縄県高等学校総合文化祭 吹奏楽部門出場
 (九州高等学校総合文化祭(全国大会)へ県代表として派遣推薦)
- 12月1日 エイズ講話
- 12月4日 芸術鑑賞会
- 12月5日 修学旅行(~8日)
- 12月15日 創立記念校内マラソン大会
- 12月20日 沖縄科学向上事業 令和5年度先端研究施設研修へ派遣 1年 新城聖礼
- (令和6年) 2月2日 3年生 送別球技大会
- 2月6日 令和4~5年度 沖縄県教育委員会指定 学力向上推進(カリキュラムマネジメント)
- 3月1日 第39回 卒業式(卒業生263名)
- 3月19日 第37回カカズ杯争奪自転車競技大会 総合優勝 久貝一心(1年)
- 3月22日 修了式・離任式
- 3月27日 合格者オリエンテーション
- 3月28日 令和5年度 全国高等学校選抜自転車競技大会 ケイリン3位 久貝一心(1年)
- 令和6年度 4月1日 金城昭人教頭以下21名の職員赴任
- 4月8日 第42回 入学式(入学生280名)
- 4月19日 新入生歓迎球技大会
- 4月23日 火災避難訓練
- 5月2日 遠足
- 5月17日 平和学習フィールドワーク(嘉数高台見学で平和学習)
- 5月18日 令和6年度沖縄県高等学校総合体育大会
 ・ボクシング競技 バンタム級3位 下地絃人(3年)
 ・自転車競技(~5/20) 男子総合優勝(22連覇)
 20mタイムトライアル(オープン) 2位 仲眞良河
 チーム・スプリント 1位(小田桐侃汰、仲眞良河、久貝一心)
 2位(諸見航太郎、邊野喜千羅、喜如嘉朝煌)
 男子1KMタイムトライアル 1位 久貝一心 2位 仲眞良河
 4KMチーム・パーシュート 1位(小田桐侃汰、仲眞良河、久貝一心、與儀大夢)
 2位(諸見航太郎、邊野喜千羅、喜如嘉朝煌、坂本遼太郎)
 男子インテイクアル・ロードレース 2位 諸見航太郎
 3KMインテイクアルパーシュート 1位 久貝一心 2位 諸見航太郎
 スプリント 1位 久貝一心 2位 小田桐侃汰
 4KM速度競走 1位 邊野喜千羅 2位 仲眞良河
 男子ケイリン 1位 久貝一心 2位 小田桐侃汰
- 5月25日 第8回沖縄県高校ストリートダンスコンテスト Splash Dance Okinawa 2024
 小編成部門: グランプリ 大編成部門: 準グランプリ
- 5月25日 令和6年度沖縄県高等学校総合体育大会
 ・卓球競技 男子シングルス 5位 仲嶺真瑠(3年)九州大会派遣
- 5月27日 P T A総会(オンデマンド配信~6/9)
- 6月1日 令和6年度沖縄県高等学校総合体育大会(~6/4)
 ・バスケボール競技 女子 ベスト4

- ・ハンドボール競技 男子 ベスト8
- 6月4日 リーダー研修会（石川青少年の家）（～6/5）
- 6月7日 第12回沖縄県高校生郷土芸能ソロコンテスト
舞踊部門 金賞 県立芸術大学長賞 喜屋武和栞（2年）
- 6月7日 令和6年度全九州高等学校体育大会（～6/10）
・自転車競技 学校対抗 男子 2位
チーム・スプリント 2位（小田桐侃汰、仲眞良河、久貝一心）
1KMタイムトライアル 1位 久貝一心
3KMインテイク・パシュート 2位 邊野喜千羅
4KM速度競走 3位 邊野喜千羅
ケイリン 3位 久貝一心
- 6月9日 ガクアルFESTA高校生LIVEステージ 沖縄ホンダ特別賞 バンド名「パンよりごはん派」
ガクアル特別賞 バンド名「R x」
- 6月19日 生徒総会
- 7月10日 校内弁論大会 最優秀賞 上原優芽（2年） 演題【「嫌い」から「好き」へ】
- 7月10日 生徒会長・副会長選挙
- 7月16日 薬物乱用防止講話
- 7月24日 第17回日本高校ダンス部選手権沖縄大会 スモールクラス 3位
- 7月25日 令和6年度全国高等学校総合体育大会（～7/29） 自転車競技 総合 9位
チーム・スプリント 6位（小田桐侃汰、仲眞良河、久貝一心）
ケイリン 2位 久貝一心
- 7月27日 ガクアルFESTA2024夏高校生ダンスコンテスト セブンイレブン賞
- 7月31日 第59回タイムス杯争奪全沖縄ゴルフ選手権大会 レディースA 優勝 屋良美夕陽（2年）
- 8月25日 第20回ジュニアゴルフ・カヌーカップ 中高女子の部 準優勝 屋良美夕陽（2年）
- 9月8日 第93回全日本自転車競技選手権大会
トラックレース 男子ジュニア ケイリン 久貝一心 優勝（全国1位）
- 9月21日 第14回全日本高等学校チームダンス選手権決勝大会 ダンス部 出場
- 9月22日 第67回全沖縄高校バスケットボール選手権大会 女子3位
- 10月11日 第15回北高祭（～10/12）
テーマ「ハイサイ青春 団結の力で 熱く盛り上がり チーム北高」
- 10月19日 令和6年度沖縄県高等学校新人体育大会（～10/21）
・自転車競技 男子総合優勝（17連覇）
チーム・スプリント 1位（久貝一心、喜如嘉朝煌、平良栄棋）
3位（坂本遼太郎、與儀大夢、小濱琉翔）
男子1KMタイムトライアル 1位 久貝一心 3位 喜如嘉朝煌
男子インテイク・パシュート・ロードレース 2位 久貝一心
3KMインテイク・パシュート 1位 久貝一心 3位 喜如嘉朝煌
16KMポイントレース 1位 久貝一心
4KM速度競走 1位 喜如嘉朝煌
男子ケイリン 1位 久貝一心
4KMチーム・パシュート 1位（久貝一心、喜如嘉朝煌、平良栄棋、小濱琉翔）
- 10月22日 ・ボクシング競技 フライ級 2位 古堅雄大（1年）
- 10月23日 1年生の総探 「地域探究」フィールドワーク
- 10月25日 地震津波避難訓練（水平避難訓練実施）
- 10月28日 令和6年度沖縄県高等学校新人体育大会 ・バスケットボール競技 男子 ベスト8
- 10月30日 生徒会行事 ハロウィンイベント
- 11月1日 令和6年度全九州高等学校新人体育大会（～11/3） ・自転車競技
男子1KMタイムトライアル 3位 久貝一心
男子ケイリン 3位 久貝一心
- 11月2日 第7回ガクアルFESTA高文連軽音楽コンテスト
団体バンドの部 準優勝（来年度開催全国高等学校軽音楽コンテストへ派遣決定）
- 11月4日 令和6年度沖縄県高等学校新人体育大会 ・ハンドボール競技 男子 3位
- 11月9日 第48回沖縄県高文連総合文化祭 器楽管弦楽の部（来年度開催全国大会派遣決定）
- 11月18日 第49回沖縄県高等学校野球1年生中央大会 準優勝
- 11月23日 第56回全九州高等学校新人大会ボクシング競技
男子Bパート フライ級3位 古堅雄大（1年）
- 11月28日 芸術鑑賞会 本校体育館 邦楽「和太鼓・津軽三味線」
- 11月29日 「性教育」講話
- 12月3日 2年生修学旅行（～12/6）
- 12月13日 創立記念校内マラソン大会（県総合運動公園）

- 12月14日 第2回ユーフースト旗争奪 第53回九州高等学校選抜ハンドボール大会 沖縄県予選
男子ハンドボール部 3位
- (令和7年) 1月23日 第76回沖展 書芸部門
入選：諸見里美桜(2年) うるま市長賞：秋広美智子(本校書道非常勤講師)
- 1月26日 令和6年度高校生伝統芸能分野海外就業体験事業 参加(～2/5)
地謡 神田綾菜(1年) 舞踊 喜屋武和栞(2年)
- 2月7日 3年生送別球技大会(県総合運動公園体育館)
- 2月7日 令和6年度沖縄県児童生徒等表彰 自転車競技部 久貝一心(2年)
- 2月8日 令和6年度沖縄県高校生海外雄飛プログラム参加(～2/23)
ブラウン オードリー アネラ(1年)
- 2月21日 2025トラック アジア選手権大会 マレーシア・ニライ大会(～2/27)
短距離ジュニア選手 久貝一心(2年) 日本代表参加
- 2月22日 ガクアルFESTA2025春 高校生ダンスコンテスト 優勝
- 3月1日 第40回 卒業式(卒業生255名)
- 3月9日 第38回嘉数杯争奪自転車競技大会 総合優勝 久貝一心(2年)
(200mTT:1位 1kmTT:1位 8kmSC:1位)
- 3月16日 第15回KBC学園杯争奪・第49回県高校春季ハンドボール選手権大会 男子 3位
- 3月19日 修了式・離任式・退任式
- 3月27日 令和6年度 全国高等学校選抜自転車競技大会 ケイリン2位 久貝一心(2年)
- 3月28日 合格者オリエンテーション
- 令和7年度 3月31日 下地正樹校長以下19名離任、定年退職者：喜舎場やよい・嶺井政彦、普通退職者2名
- 4月1日 仲宗根敏晃校長以下17名の教職員赴任
- 4月7日 第43回 入学式(入学生275名)
- 4月18日 新入生歓迎球技大会
- 4月22日 火災避難訓練
- 5月2日 遠足
- 5月10日 PTA総会(本校体育館)
- 5月16日 平和学習フィールドワーク(佐喜眞美術館で平和学習)
- 5月17日 令和7年度沖縄県高等学校総合体育大会
・自転車競技(～5/19) 男子総合優勝(23連覇)
チーム・スプリント 1位(久貝一心、喜如嘉朝煌、平良栄棋)
男子1KMタイムトライアル 1位 久貝一心
4KMチームパシュート 1位(久貝一心、坂本遼太郎、喜如嘉朝煌、與儀大夢)
ロードレース 2位 久貝一心
3KMインテリジェントパシュート 1位 久貝一心
スプリント 2位 小濱琉翔
4KM速度競走 1位 平良栄棋
男子ケイリン 1位 久貝一心 2位 平良栄棋
16KMポイントレース 1位 久貝一心
- 5月24日 令和7年度沖縄県高等学校総合体育大会(～5/27)
・バスケットボール競技 男子 ベスト4 女子 ベスト8
・ハンドボール競技 男子 ベスト8
・ボクシング競技 フライ級 2位 古堅雄大(2年)
- 5月31日 第9回沖縄県高校ストリートダンスコンテスト NIKKEI CUP Splash Dance Okinawa
小編成部門：グランプリ(3年連続)全国大会派遣
- 6月1日 ガクアルFESTA高校生LIVEステージ2025 高校生LIVEステージ特別賞 バンド名「R x」
- 6月3日 リーダー研修(沖縄市産業交流センター、校内セミナーハウス)(～6/4)
- 6月6日 令和7年度全九州高等学校体育大会(～6/9)
・自転車競技 学校対抗 男子 6位
チーム・スプリント 2位(久貝一心、喜如嘉朝煌、小濱琉翔)
3KMインテリジェントパシュート 1位 久貝一心
4KM速度競走 2位 喜如嘉朝煌
ケイリン 2位 久貝一心
- 6月13日 平和学習LHR 「沖縄戦の図」視聴
- 6月18日 生徒総会
- 7月7日 交通安全講話
- 7月9日 校内弁論大会 最優秀賞 伊波優梨乃(3年) 演題【出生前診断について】
- 7月9日 生徒会長・副会長選挙 会長：安里美紅、副会長：新垣愛桜、宮平秀弥(2年)
- 7月14日 薬物乱用防止講話
- 7月26日 ガクアルFESTA2025夏 高校ダンスコンテスト ソニー・ミュージック特別賞

- 7月31日 令和7年度全国高等学校総合体育大会（～8/3）
・自転車競技大会 ケイリン 優勝 久貝一心（全国1位）
- 8月18日 第12回全国高等学校軽音楽コンテスト（～8/20） 優秀賞：バンド名「44°C」、「R x」
- 9月13日 第68回全沖縄高校バスケットボール選手権大会（～9/14） 男子3位 女子ベスト8
- 9月15日 第15回全日本高等学校チームダンス選手権決勝大会：小編成部門出場（3年連続）
- 9月20日 第52回沖縄県高等学校新人陸上競技大会 女子棒高跳び 3位 山城翠りん（1年）
- 9月22日 国民スポーツ大会 自転車競技 男子B 1KmTT 久貝一心 準優勝
- 10月10日 第15回体育祭
テーマ「体育祭盛り上がらないだあ？燃やせ俺らのパッション 勝利の女神を引き寄せろ」
- 10月11日 令和7年度沖縄県高等学校新人体育大会（～10/14）
・自転車競技 男子総合優勝（18連覇）
チーム・スプリント 1位（喜如嘉朝煌、平良栄棋、小濱琉翔）
2位（與儀大夢、喜納大翔、志良堂文哉）
男子1KMタイムトライアル 2位 喜如嘉朝煌
男子スクラッチ8KM 1位 喜如嘉朝煌 2位 與儀大夢
男子ロードレース 1位 與儀大夢
3KMインテリジェントシューティング 1位 喜如嘉朝煌 2位 兼久雄真
男子スプリント 2位 志良堂文哉
4KM速度競走 1位 喜如嘉朝煌 2位 喜納大翔
16KMポイントレース 1位 與儀大夢 2位 山内陽斗
男子ケイリン 2位 志良堂文哉
4KMチームシューティング 1位（喜如嘉朝煌、與儀大夢、小濱琉翔）
・ボクシング競技 フライ級 1位 古堅雄大（2年）（九州大会派遣）
- 10月22日 1年生の総探「地域探究」フィールドワーク
- 10月24日 地震津波避難訓練（垂直避難訓練実施）
- 10月29日 生徒会行事 ハロウィンイベント
- 10月29日 第73回全琉図画作文書道コンクール（沖縄タイムス社）書道の部
優良賞 大城凜子（1年）、上運天あい（1年）、宮里日奈子（3年）
- 10月31日 第49回沖縄県高等学校総合文化祭 標語の部 優秀賞 江洲秀英（3年）
- 11月6日 令和7年度 第57回全九州高等学校新人ボクシング競技大会（～11/9）
男子Aパート フライ級 古堅雄大（2年）出場
- 11月22日 令和7年度 全九州高等学校新人体育大会 自転車競技大会（～11/24）
4KM速度競走 準優勝 喜如嘉朝煌（2年）
- 11月28日 芸術鑑賞会 本校体育館 組踊り「執心鐘入り」
- 12月2日 2年生修学旅行（～12/5）
- 12月9日 「性教育」講話
- 12月12日 創立記念校内マラソン大会（県総合運動公園）
- (令和8年) 1月21日 P T A主催3年生激励そば配布
- 1月24日 NIKKEI CUP 第74回全沖縄高等学校冬季バレーボール選手権大会（～1/26）
女子バレーボール部 4位（九州大会派遣）
- 1月24日 第62回全沖縄青少年読書感想文感想画コンクール（琉球新報社）感想画自由の部
優良賞 森根瑠菜（1年）
- 1月27日 令和7年度 高校生伝統芸能分野海外就業体験事業参加（～2/4）地謡 仲村斗和（2年）
- 2月6日 3年生送別球技大会（県総合運動公園体育館）
- 2月6日 令和7年度沖縄県児童生徒等表彰 スポーツ活動部門 自転車競技 久貝一心（3年）
- 2月7日 令和7年度 第36回全九州選抜高等学校バレーボール大会 女子バレーボール部出場
- 2月13日 サイバー・SNS等問題対策講座（本校体育館）
- 2月18日 令和7年度沖縄県高等学校体育連盟表彰 優秀指導者 山本正英 優秀選手賞 久貝一心
- 2月21日 ガクアルFESTA2026春 高校生ダンスコンテスト 特別賞
- 2月22日 第64回全沖縄児童生徒書き初め展（琉球新報社）
銀賞 岸本莉央奈（2年）、宮里日奈子（3年）
- 3月1日 第41回 卒業式（卒業生267名）
- 3月12日 全国高等学校選抜自転車競技大会 出場（～3/16）
- 3月14日 第16回KBC学園杯争奪・第50回県高校春季ハンドボール選手権大会 男子3位
- 3月19日 修了式・離任式
- 3月30日 合格者オリエンテーション
- 3月31日 金城昭人教頭、与儀きよみ事務長以下21名の職員離任
- 令和8年度 4月1日 照屋香教頭、亀島悟事務長以下20名の職員赴任
- 4月7日 第44回 入学式（入学生280名）

2. (1) 校地、校舎施設の概要

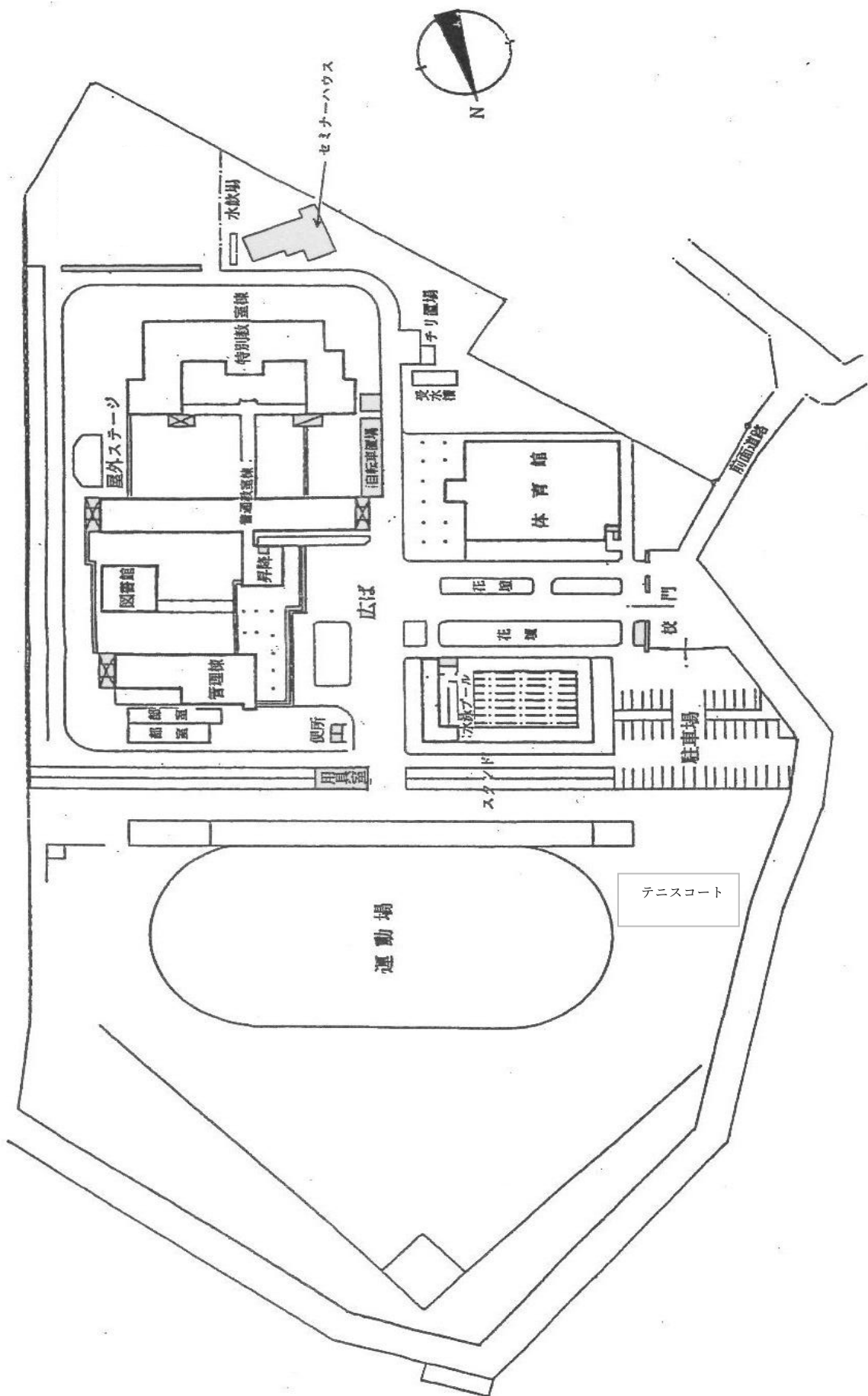
① 校地

校地総面積 53,959 m ²	建物敷地	27,945 m ²
	運動場	23,048 m ²
	その他	2,966 m ²

② 建物

棟別名	階	延面積(m ²)	施設細目	竣工年
管理棟	1	1,536.00	玄関、事務室、校長室、小会議室、保健室、面談室、印刷室、湯沸室、休憩室、トイレ	昭和58年3月
	2		職員室、会議室、進路指導室、相談室、生徒指導室、資料室、湯沸室、トイレ、渡廊下	
	3		視聴覚教室、コンピューター教室、準備室、スタジオ、放送室	
普通教室棟	1	2,470.00	普通教室6、トイレ	昭和58年3月
	2		普通教室6、トイレ	
	3		普通教室6、トイレ	
	4		普通教室3、トイレ	
特別教室棟	1	2,801.00	美術教室、陶芸教室、書道教室、準備室、調理教室、被服教室、家庭科準備室、トイレ	昭和58年8月
	2		理科教室、物理教室2、化学教室2、準備室3、薬品室、トイレ	
	3		生物教室2、地学教室、社会科教室、準備室、音楽教室、個人練習室、準備室、トイレ	
図書館	1	240.00	閲覧室、資料室、準備室、トイレ	昭和58年8月
体育館	1	1,664.10	アリーナ、舞台、管理室、更衣室、トイレ	昭和59年3月
柔剣道場	2	350.00		
プール付属建物	1	90.00	管理室、脱衣室、トイレ	昭和59年3月
屋外トイレ	1	21.00		昭和58年3月
セミナーハウス	1	701.04	会議室、調理室、トイレ	平成10年3月
	2		管理室、男子畳広間、トイレ	
	3		管理室、女子畳広間、トイレ	
部室	1	120.00		平成5年6月
部室	2	240.00		平成15年1月
倉庫	1	27.83		平成12年1月
倉庫	1	20.79		平成24年2月
合計		10,281.76		

2. (2) 校舎・施設全体配置図



3. 令和8年度 教室配置図

特別教室棟

3階	ベランダ	LL教室	社会科準備室	社会科教室	生物教室2	ベランダ
	ベランダ	音楽準備室	トイレ			生物準備室
	音楽教室					生物教室1
2階	ベランダ	化学教室2	理科教室	理科準備室	物理教室	ベランダ
	化学準備室	トイレ			物理・地学準備室	
	化学教室1					地学教室
1階	作法室	被服教室	書道教室	書道準備室	陶芸教室	
	ベランダ	家庭科準備室	トイレ			美術準備室
	調理室					美術教室

普通教室棟

			4階	女子トイレ	男子トイレ		3-1	2-1	1-1
3階	1-2	1-3	1-4	女子トイレ	男子トイレ	中央階段	1-5	1-6	1-7
2階	2-2	2-3	2-4	女子トイレ	男子トイレ		2-5	2-6	2-7
1階	3-2	3-3	3-4	女子トイレ	男子トイレ		3-5	3-6	3-7
	図書館						玄関(北中ギャラリー)		

管理棟

3階	視聴覚室		視聴覚準備室		コンピュータ教室		
2階	生徒相談室	進路指導室	会議室		職員室		
	生徒指導室	進路資料室	男子休憩室	男子トイレ	女子トイレ	女子休憩室	
1階	保健室	面談室	小会議室	校長室	事務室		玄関
	軽トラック駐車場・作業場(元バス置き場)			男子トイレ	女子トイレ	休憩室	

4. 教育目標、学校経営方針及び本年度の努力目標

I 教育目標

憲法や教育基本法の精神に則り、創造的で知性・協調性に富む心豊かな人間性を育むとともに確かな判断力を身に付け、時代の変化にも柔軟に対応しうるバランスのとれた心身ともに健康な人材の育成を図る。

II 学校経営方針

- 1 校訓「剛健」「誠実」「進取」に基づき、文武両道を実践し、知・徳・体の調和の取れた人材の育成を図る。
- 2 本校グランドデザインで策定した「育成を目指す資質・能力」「スクールポリシー」「育てたい生徒像」を全職員で共有し、教育活動の全般を通して育成していく。
- 3 学習指導要領の趣旨を踏まえ、生徒一人一人の「よさ」を伸ばし、次代を逞しく生き抜くための学力・資質能力と規範意識を身に付けた人間を育成する。
- 4 獲得した知識・技能を活用した主体的・対話的で深い学びに繋がる授業実践で、生徒の学力向上・希望進路の実現に向け、専門職集団として協働する。
- 5 教職に携わる使命と職責を自覚し、教育目標の具現化に向けて活気に満ちた教育活動を展開できる教職員の実践力を職員全体で高める。
- 6 全職員が教育目標の実現を目指し、教職員相互の協働体制の確立を図るとともに、「働きやすさ」「働きがい」「心身の健康」を十分に実感できる風通しのよい職場環境づくりの推進に努める。
- 7 人権意識の高揚を図り、危機管理を徹底することで、安心・安全な学習環境・職場環境の整備・充実に努める。
- 8 保護者や同窓生・地域との連携により、信頼に応える学校づくりと生徒の教育活動を支援する。

III 令和8年度の努力目標

1 教育課程の適正な管理

- (1) 学習指導要領に準拠した各教科時数の確保と教科指導の充実を図ることにより、学びの質を高める。
- (2) 「指導と評価の一体化」を目指し、観点別評価を通して更なる授業改善を図る。
- (3) 生徒1人1人台端末環境整備を促進し、ICT機器の効果的活用に取り組み、獲得した知識・技能を生かして、主体的・対話的で深い学びに繋がる授業実践の深化を図る。
- (4) 観点別学習状況の評価の改善・充実に向け、総合教育センター連携協定校の強みを活かし、学校内外での研修を実施・充実させる。
- (5) 高校生のための学びの基礎診断で、基礎学力の定着度合いを測定把握し、生徒自身の学習改善や教師の指導法改善に生かす。

2 生徒自らの学ぶ態度の育成及び学力向上の推進

- (1) 質の高い授業を創造することで、次の学びに自ら向かう生徒を育成する。
- (2) 生徒の実態に応じ、生徒相互の対話による学びを取り入れ、思考・表現する機会を与えることで、他者の個性を認め、思考を深化・発展させる授業を実践・研究する。
- (3) インターネット教材等の活用や読書活動の奨励等で自主学習の推進と家庭学習の習慣化を図る。
- (4) 教師の専門性・授業力の向上を図るため、校内研修・校外研修への参加、公開授業・授業参観の推進を図る。
- (5) 「総合的な探究の時間」を機能させ、生徒が自己肯定感や主体的に研究活動や学習活動に取り組む態度、社会参画の意識の向上を図る。

3 生徒支援の充実

- (1) 「凡事徹底」の精神を浸透させ、基本的な生活習慣の確立と規範意識の高揚を図る。
- (2) カウンセリングマインドを生かした教育相談に努め、生徒一人一人との信頼関係を築く。
- (3) 命の大切さを考え、互いを認め合い、相手を思いやる心を育てる。

4 進路指導・キャリア教育の充実

- (1) 特進クラスの活性化(各種講座の充実、模試の推進と活用、進路検討・相談の充実)を図るとともに大学入学共通テストや推薦制度等への対応・研究等を更に進める。
- (2) 国や県等が実施する国内外派遣事業等に積極的に挑戦・参加させることで進路指導の充実

を図るとともに各種講座・進路学習の充実に努め進路意識を高揚させる。

- (3) 進路指導部と学年会との連携を強化し、系統的・計画的・継続的な進路指導を実践する。
- (4) 教育活動全体において、キャリア教育の視点を踏まえた計画的な取組を展開する。
- (5) 「主権者」、「18歳成人」として「自由と責任」、「権利と義務」について、意識化を図る。

5 安全安心な学習環境の確保と危機管理の徹底

- (1) 学校施設の整備・充実、校内緑化・美化を進めると共に、津波等の防災対策を更に進める。
- (2) 危機管理マニュアルの周知を図るとともに、関係機関等との連携を深めることにより、薬物防止・健康・安全教育の充実に努める。

6 部活動・特別活動の活性化及び各種行事の充実

- (1) 部活動の奨励・活性化に努め、「文武両道」を推進し、心身を鍛練する。
- (2) あらゆる部活動指導場面において、教職員の人権意識の更なる高揚を図るとともに、全部活動において保護者を結成し、学校・部顧問・部活動外部指導員との意思疎通を図る。
- (3) 特別活動(学校行事、生徒会活動、HR活動等)の充実に努め、生徒の自主性・主体性の育成に努める。
- (4) 総合的な探究の時間を通して、生徒が主体的に学ぶ態度を育成する。

7 保護者、地域、同窓会との連携

- (1) ホームページの充実と広報活動の更なる強化を図る。
- (2) 近隣学校や保護者・地域に本校教育活動の積極的広報を行うとともに、効果的な連携・交流を促進し、学校評価の向上を図る。
- (3) 保護者、地域、同窓会との連携により、本校の活性化を更に進める。

学校経営目標で示した本校グランドデザイン「育成を目指す資質・能力」「スクールポリシー」「育てたい生徒像」の実現に向け、全教職員が指導にあたる。

1. 育成を目指すべき資質・能力

(育てたい資質・能力：大目標)

- (1) 言語能力(全ての授業等で必須の能力で読解力や論理的思考能力の基盤)
- (2) 情報活用能力(諸々のデータを目的や必要に応じて活用する能力)
- (3) 問題発見・解決能力(グローバルに探究し続ける能力)

(育てたい資質・能力：中目標)

- (4) 自分の考えや行動等を認めることができる「自己肯定力」
- (5) 他人の意見を謙虚に聞く習慣を身につけた「傾聴力」
- (6) 事実を多面的・客観的に捉え分析できる習慣を身につけた「思考力」
- (7) 自分の意見を分かりやすく他人に伝える方法を身につけた「発信力」
- (8) 多様な人々と協働して主体的に行動できる習慣を身につけた「協働力」

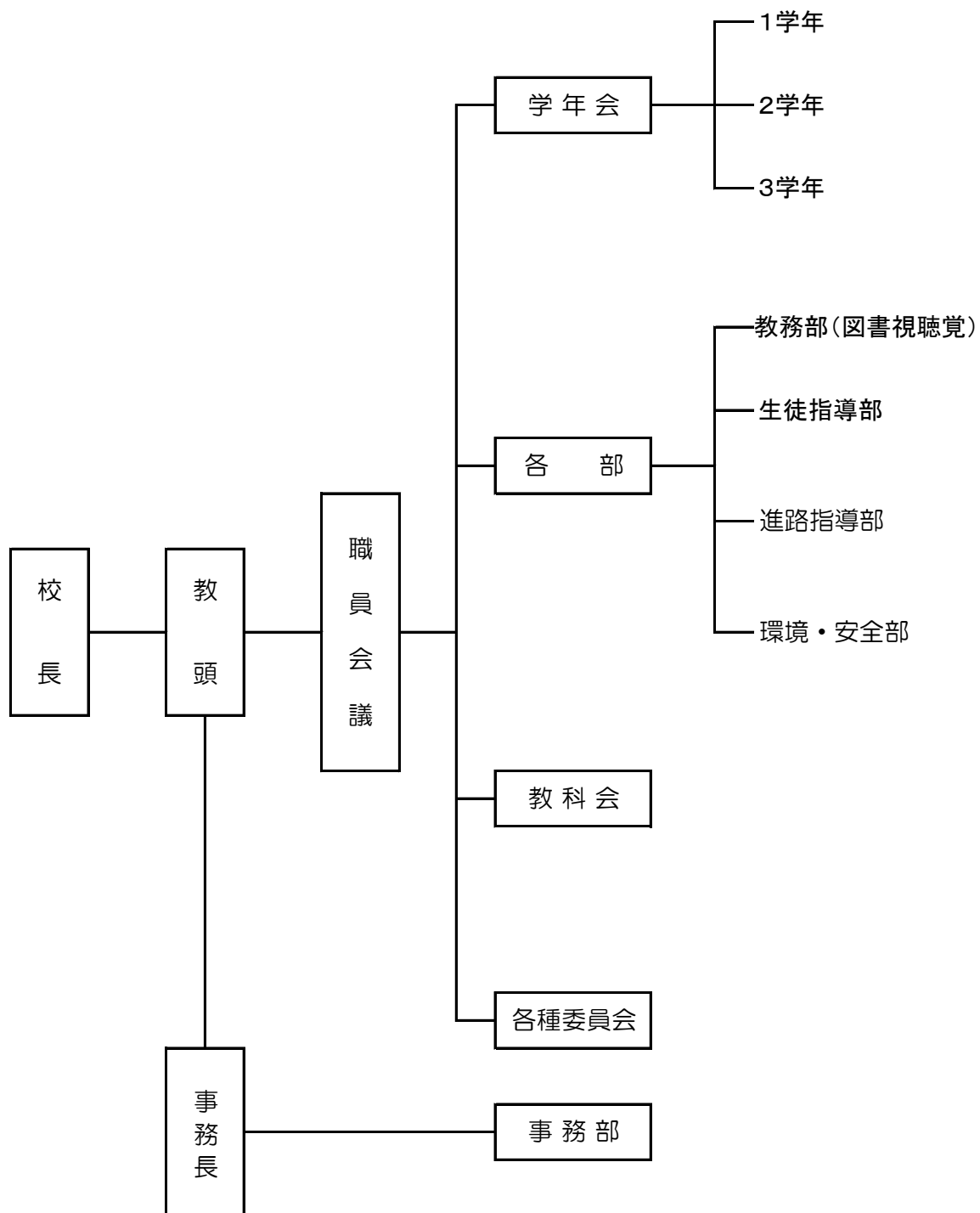
2. 北中城高等学校のスクールポリシー

- (1) 卒業認定の方針(グラデュエーションポリシー)
幅広い知識と教養を身に付け、主体的に自らの進路を切り拓く能力を育成し、多様な人々と協働しながら、将来地域や社会に貢献できる人材を送り出します。
- (2) 教育の方針(カリキュラムポリシー)
確かな学力、豊かな人間性、健やかな心身を基盤として、変化する社会で自立・対応できる資質・能力を育成します。
- (3) 入学者受け入れ方針(アドミッションポリシー)
本校の教育理念(育成を目指す生徒像やスクールポリシー等)を理解し、入学後は当たり前の事が当たり前に行える「凡事徹底」の精神を大切に、次世代を創造していこうと努力・成長していく生徒を受け入れます。

3. 北中城高校が目指す育成したい生徒像

- (1) 日々の各教科の授業を大切に、内容を「本理解」する生徒
- (2) 部活動や学校行事等を全力で取り組み、人間性に磨きをかける生徒
- (3) 地域の課題等について、柔軟な発想力や協働的な観点から解決を図る生徒
- (4) 時代の変化に対応し、自文化の発信や異文化への理解・寛容を図る生徒

5. 学校運営機構図



6. 令和8年度 職員名簿・校務分掌

(1) 職員名簿

通番		氏名	分掌	通番		氏名	分掌
1	校長			41	芸術		環境安全部
2	教頭			42	芸術		1学年主任
3	事務長			43	芸術		時間講師
4	国語		3年担任	44	英語		2年担任
5	国語		教務部	45	英語		2年担任
6	国語		進路指導部	46	英語		3年担任
7	国語		進路指導部	47	英語		進路指導部
8	国語		教務部	48	英語		(2年担任)
9	国語		2年担任	49	英語		1年担任
10	国語		1年担任	50	英語		1年担任
11	国語		3年担任	51	英語		2年担任
12	地歴公民		教務部	52	英語		ALT
13	地歴公民		教務部主任	53	英語		時間講師
14	地歴公民		2学年主任	54	家庭		生徒指導部
15	地歴公民		生徒指導部	55	家庭		進路指導部
16	地歴公民		2年担任	56	情報		1年担任
17	地歴公民		1年担任	57	司書		事務部
18	地歴公民		教務部	58	実習助手		環境安全部
19	数学		進路指導部主任	59	実習助手		教務部
20	数学		3年担任	60	養護		環境安全部
21	数学		教務部	61	事務		事務部
22	数学		教務部	62	事務		事務部
23	数学		教務部	63	事務		事務部
24	数学		1年担任	64	事務		事務部
25	数学		3年担任	65	事務		事務部
26	数学		2年担任	66	事務補助		事務補助
27	理科		2年担任	67	用務員		事務部
28	理科		生徒指導部	68	用務員		事務部
29	理科		生徒指導部	69	進路事務		PTA会計
30	理科		教務部	70	PTA事務		PTA会計
31	理科		1年担任	71	教員業務支援員		
32	理科		時間講師	72	学校医		
33	理科		時間講師	73	歯科医		
34	体育		3年担任	74	産業医		
35	体育		3年担任	75	薬剤師		
36	体育		環境安全部主任				
37	体育		3学年主任				
38	体育		生徒指導部主任				
39	体育		生徒指導部				
40	体育		時間講師				

(2) ホームルーム正・副担任及び在籍概要

令和8年5月1日現在

年	組	担任	副担任	男	休学	女	休学	計	休学
1年	1組			22		18		40	
	2組			17		23		40	
	3組			17		23		40	
	4組			17		23		40	
	5組			18		22		40	
	6組			18		22		40	
	7組			18		23	1	41	1
	1学年合計				127		154		281
2年	1組			24		16		40	
	2組			15		23		38	
	3組			13		25		38	
	4組			24		13		37	
	5組			16		22		38	
	6組			17		21		38	
	7組			16		22		38	
	2学年合計				125		142		267
3年	1組			20		20		40	
	2組			23		7		30	
	3組			19		19		38	
	4組			17		21		38	
	5組			20		20		40	
	6組			17		22		39	
	7組			18		21		39	
	3学年合計				134		130		264
全学年合計				386		426	1	812	1

※休学生は内数

(3) 校務分掌 1

部	事務担当	氏名	事務内容
教務	教務主任：		
	総務/総探		新任職員オリエンテーションの企画・準備 新学期発足の企画・準備 企画委員会および職員会議、職員朝会の計画・準備 教務部会の企画・運営 分掌・学年・各部との連絡調整 学校要覧の作成 三者面談に関すること 始業式・終業式・修了式に関すること 学期・学年末反省資料に関すること 総合教育センターとの連携に関すること キャリア・総探委員会(総探に関すること主)
	入試/図書 (図書視聴覚主任)		入学者選抜に関すること 入試委員会(主) 学校説明会・入試説明会に関すること 図書購入計画 図書館の利用指導 読書指導 平和学習の計画・実施 平和学習委員会(主)
	行事		北高祭・体育祭 入学式要覧・卒業式要覧の作成 入学式・卒業式に関すること 職員研修 年間行事計画 月行事計画 授業日数、時数の記録・調整 日課の調整・連絡 北高祭(体育祭)実行委員会(主) 行事検討委員会(主) 教育実習 授業参観に関すること
	教育課程		教育課程 教育課程委員会(主) 教科書・副読本・指導書 学級編成 選択科目調査に関する事 名票のデータ作成 観点別学習状況評価に関すること
	学籍/ 情報①		学籍に関すること 公簿に関すること 諸届願書用紙 成績会議資料作成に関すること 追試に関すること 留学に関すること 校務支援システムの運用 指導要録データ/調査書データの入力に関すること 通知表サポート 成績判定会議資料の作成支援 特別教室等の予約管理 各種統計調査に関する事(過去の入試データ、中退者動念、その他学籍に関するデータ等)
	情報②		校内LANの管理 入試情報システムの管理・運用 情報機器の管理・運用 BYODに関する事(無線LANアクセ スポイントの管理運用、一人一台端末購入補助、予備端末貸出処理) 共有ファイルサーバの管理・運用 職員用グループ ウェア(Teams)の管理・運用 生徒用Openメール(Teams)アカウントの管理 校内ネットワーク委員会(主) 学校HPの作成及び更新
	時間割/ 視聴覚		時間割の編成・調整 定期考査に関すること(時間割の作成、監督割当、再考査、実施教室の調整等) 時鐘(機器)の管理 内規に関すること 内規検討委員会(主) 視聴覚教育の推進・研修 施設・機器の管理活用 芸 術鑑賞の企画
	渉外		PTA・諸団体との連絡調整 入学式でのPTA入会式・役員選出 同窓会/入世話係の選出と同窓会入会式に関すること 各式典などでのPTA会長との連絡 PTA総会に関すること PTA評議委員の選出と連絡調整 各PTA専門部との連絡調整 PTA会員名簿の作成 PTA関連公文の連絡と報告 学校行事の案内 PTA新聞 スクリーンに関すること 学校案内パンフレットの作成
庶務		資料印刷 職掌資料の整理 職掌連絡票連絡事項日程の入力 月行事の掲示 成績判定会議資料作成に関すること補助 定期考査に関すること補助 名票の管理 BYODに関すること補助 情報機器の管理補助	
進路指導	進路主任：		
	総務		共通 ①進路相談 ②進路に関する書類申請受付 ③出願書類の確認 ④求客の対応 ⑤進路講演会の運営 ⑥進路の手引きの編集 ⑦夏休み面接練習
	私大・講座		私立大・短大の進学に関すること 大学・短大指定校一覧作成 県内私大校内説明会 推薦委員会(主) 課外講座(前期・後期・夏期・総合型選抜/推薦・2次対策) Classiに関すること(副) その他進学に関すること全般
	国公立・模試		国公立大学の進学に関すること 職業能力開発大学校(ポリテク) 県内国公立大学校内説明会 沖縄県立農業大学校 実力テスト・模試(小論文含む) 大学入学共通テスト 特進クラスに関すること(主) 特進クラス委員会(主) 進学エンカレッジ推進事業 Classiに関すること(副) その他進学に関すること全般
	専門学校・奨学金		奨学金に関すること 専門学校・各種学校の進学に関すること 看護体験に関すること 専門学校指定校一覧作成 校外進学ガイダンス 県職業能力開発校への進学に関すること その他進学に関すること全般
	就職		就職に関すること(県就職担当・ハローワークとの連絡調整、ハローワークへの 求職・就職状況報告、就職ガイダンスの企画運営、応募先企業との調整、職場見 学の調整、生徒・保護者面談、就職試験の支援、応募書類の作成指導・発送・面 接指導、職場開拓に関すること、各種就職説明会への生徒引率、担当者研修会へ の参加、お仕事セミナー企画運営、公務員模試) キャリアビルドアップ事業に関すること(高度人材育成インターンシップの生徒 への呼びかけ、関係者との調整) その他就職に関すること全般

校務分掌 2

部	事務担当	氏名	事務内容
生徒指導	生徒指導主任：		共通
	総務		部の企画・運営と各部学年会との連携 遺失物の管理と処理 校内外巡視の企画・運営(遅刻・立ち番指導) 集会時の指導 懲戒に関する事(提案・言い渡し等) 各種講演会(薬物乱用、サイバー等)の企画・実施 人権いじめ等対策委員会(主) 生徒指導委員会(主) 制服業者との契約・注文の連絡調整 販売機・弁当の指導に関する事 中部支部 生徒指導連絡協議会 校則の見直し
	校内① (1学年)		HR運営サポート(学級掲示物・日誌等) LHR年間計画作成 HR認証式 毎学期のキャリアパスポート資料準備 服装容儀指導の企画運営 生活改善(イエローカード)の集計連絡指導 携帯電話指導の集計連絡調整 地毛の確認(髪色・髪質)
	校内② (2学年)		制服注文・業者との連絡調整補佐 キャリア・総探委員会(キャリアに関する事主)
	交通安全・ 勤怠 (3学年)		全学年の勤怠状況の集計と指導の企画運営 遅刻指導とO週間の企画・運営 交通安全指導に関する企画運営 運転免許に関する調査・取得者登録と指導 登下校の自転車に関する指導・自転車登録 地域の交通安全に関する指導 アルバイト調査・指導 交通安全講話企画実施
	生徒会		生徒会行事(対面式・部紹介、新歓球技、総体推戴式、野球推戴式、生徒総会、後夜祭、会長選挙、新人推戴式、送別球技、卒業式2部)の企画・運営・記録 生徒会執行部の運営指導 部活動担当の企画運営記録に関する補佐 リーダー研修の企画実施の補佐
部活動		部活動や部室管理に関する指導の企画運営・情報発信 リーダー研修の計画・実施 部活顧問の割り振り 高文連関係の担当者との連絡調整 生徒会の企画・運営・記録の補助(生徒会会計) 高体連(総体・新人大会等)に関する事 学校バスの運行管理 部活動体験に関する事 派遣委員会(主)	
環境・安全	環境整備主任(兼保健主事)：		
	施設・衛生	① ②	部の企画・運営 施設・設備の整備 防災計画 避難訓練 緑化推進計画 清掃分担 清掃用具の整備・配当 校内美化営繕 セミナーハウス使用に関する事 施設委員会(主) セミナーハウス運営委員会(主) 緑化委員会(主) PTA美化作業調整 ワックスがけ
	保健主事	上①と同じ人	学校保健と学校教育全体との調整、保健行事の計画作成と実施、保健教育の計画作成と実施、保健管理、学校保健に関する組織活動の推進、学校保健安全委員会(主)、健康調査、講演会(性・エイズ講話)の企画、実施
	保健		身体測定、健康診断と事後措置、保健室の運営、保健調査・保健統計、保健情報の把握、学校三師との調整、学校環境衛生、保健指導、健康相談活動、応急処置、感染症に関する事、生徒保健委員会の指導、日本スポーツ振興センター事務、薬品購入計画と管理、寝具管理、保健だよりの発行
	教育相談		教育相談の企画・運営・記録 個人面接 諸調査・検査及び特別支援委員会の企画・運営 特別支援委員会(主) 特別支援教育コーディネーター 共同学習 日本語支援教育に関する事
学年部	1学年主任		入学式に関する事(教務部との連携・司会など) 職業観に関する事(進路部・就職担当との連携) 新入生オリエンテーションの企画・調整 個人顔写真に関する事 身分証明書の発行 新2年学級編成に関する事 北高トークに関する事 1学年の総合的な探究に関する事
	2学年主任		修学旅行(仕様書作成・業者選定入札含)に関する事 修了写真に関する事 卒業式送辞選出 新3年学級編成に関する事 修学旅行委員会(主) 北高トークに関する事 2学年の総合的な探究に関する事
	3学年主任		卒業アルバムに関する事(入札含) 卒業式に関する事(教務部との連携・司会、答辞選出、表彰関係、3年生事前・事後指導など) 学年末考査後の3年生の日程に関する事 進路決定者の集い(進路部と連携) 新1年学級編成に関する事 アルバム委員会(主) 3学年の総合的な探究に関する事
			①各学年の世話 ②学年会・拡大学年会の企画・運営 ③学年集会の企画・運営 ④総合的な探究の時間に関する事(各部との連携) ⑤学校行事の調整運営(遠足・体育祭等) ⑥各部署との連絡調整 ⑦各委員会へ学年代表として参加 ⑧勤怠指導(生徒指導部連携による段階指導) ⑨服装容儀指導：髪髪、身なり、IDカード 集計(生徒指導部連携による段階指導) ⑩携帯指導(生徒指導部連携による段階指導) ⑪その他の問題行動の指導に関する事 ⑫懲戒指導(日誌指導) ⑬学校徴収金に関する事

校務分掌 3

部	事務担当	氏名	事務内容
事務	歳入・就学支援金・授業料		歳入に関する事 証明書発行に関する事 就学支援金等に関する事 授業料に関する事
	庶務・服務		文書收受に関する事 出退勤(勤務管理システム含む)に関する事
	給与・人事 旅費・福利		給与・手当・認定に関する事 人事に関する事 報酬・賃金の支払いに関する事 費用弁償の支払いに関する事 服務に関する事 旅費に関する事 福利厚生に関する事
	歳出・備品 ・施設		予算の執行に関する事 物品の管理・出納に関する事
	事務補助		就学支援金事務補助に関する事
	司書		図書及び備品の購入 分類目録作成・整備 保管図書の貸出・返却・整理 レファレンスサービス 広報活動 図書以外の資料収集・整理 館内整備
	環境整備 営繕		営繕・環境整備に関する事
	一般用務		来客接待 その他公仕に関する事 環境整備・事務補助に関する事
PTA	PTA庶務会計		PTA事務に関する事 学校徴収金に関する事 卒業記念品台帳の保管に関する事
	進路庶務会計		進路指導部における庶務および会計 資料印刷・掲示物等の補助

7. 各種委員会の構成員

(1) - 1 常設委員会

○は世話係

各種委員会	構 成
1 企画委員会(兼学校評価委員会)	校長、教頭、事務長、○(教務主)、(生指主)、(進路主)、(環境主)、(学年主任から1名)
2 内規検討委員会	教頭、事務長、○(教務/時間割)、(生指)、(進路)、(環境)、(学年部から1名)
3 教育課程委員会	教頭、○(教務/教育課程)、(国)、(社)、(数)、(理)、(体)、(英)、(芸)、(家)、(情)
4 学校保健安全委員会	校長、教頭、事務長、○(養護)、(環境)、(生指)、(学年主任から1名)、学校医、歯科、薬剤師
5 校務分掌委員会	○教頭、(教務)、(生指)、(進路)、(環境)、(学年部) ※係については互選
6 生涯教育・総合的な探究推進委員会	教頭、○(教務/総探)、○(生徒指)、(1年主)、(2年主)、(3年主)
7 特進クラス運営委員会	教頭、○(進路/特進)、(学年部)、(1年特進担任)、(2年特進担任)、(3年特進担任)、(国)、(社)、(数)、(理)、(英) ※必要に応じて教育課程係
8 推薦委員会	教頭、○(進路)、(教務/学籍)、(生指)、(3年主)、当該3学年担任、当該進路部担当
9 高校入試委員会	校長、教頭、○(教務/入試)、関係職員
10 特別支援教育委員会 (兼中途退学対策)	教頭、○(教相)、(養護)、(教務/学籍)、(生指)、該当学年主任、関係職員、特別支援コーディネーター
11 人権・いじめ防止等対策委員会 (兼セクハラ対策)	校長、教頭、○(生指主)、(教相)、(養護)、該当学年主任、関係職員、外部専門家
12 修学旅行委員会	教頭、事務長、○(2年主)、(生指)、2学年担任
13 学力向上推進委員会	教頭、○(進路主)、(国)、(社)、(数)、(理)、(英)
14 労働安全衛生委員会 (兼負担軽減推進委員会)	校長、○教頭、事務長、(保健主事)、(養護)、職員代表、産業医

(1) - 2 臨時委員会

○は世話係

各種委員会	構 成
1 生徒指導委員会	教頭、○(生指主)、当該担任及び主任、関係職員
2 セミナーハウス運営委員会	教頭、事務長、○(環境主)、(生指/部活)
3 学校取扱金等検討委員会	○教頭、事務長、(教務/視)、(生指)、(進路)、(環境)、(学年部から1名)、保護者代表
4 行事検討委員会	教頭、○(教務/行事)、(生指)、(進路)、(環境)、(学年部から1名)
5 平和教育・図書視聴覚委員会	教頭、青木(司書) ※平和教育：○(教務/図)、(社) ※芸術鑑賞：○(教務/視)、(学年部から1名)、(芸)
6 北高祭(体育祭)実行委員会	校長、教頭、事務長、○(教務/行事)、関係職員
7 校内ネットワーク委員会	教頭、○(教務/情②)、(国)、(社)、(数)、(理)、(体)、(英)、(芸)、(家)、(情)
8 学校評議会	校長、○教頭、事務長、(教務主)、(生指主)、(進路主)、(環境主)、(1年主)、(2年主)、(3年主)、評議員
9 学校指定物品検討委員会	教頭、事務長、○(体主)、(教務主)、(生指主)、保護者代表
10 派遣検討委員会	教頭、事務長、○(生指/部活)、(教務/涉外)、(教務/学籍)、関係職員
11 留学委員会	教頭、○(教務/学情①)、(英/留学係)、当該クラス担任

(2) 教科世話係及び学年主任

国語		英語	
地歴・公民		家庭	
数学		情報	
理科		1 学年	
保健体育		2 学年	
芸術		3 学年	

8. 各部・学年・教科の方針・努力目標

1. 教務部

(1) 基本方針

教育方針及び本年度の努力目標を達成するため、各部、学年会、各教科との連絡調整を密にして、円滑に教育活動が行われるように全教職員の共通理解と協力体制の確立をめざして、効率的な校務の運営に努める。

(2) 努力目標

- ① 職員朝会・職員会議の円滑な進行
- ② 年間授業日数・授業時間数の確保および学校行事の精選
- ③ 各部、学年会、各教科との密接な連携と協力体制の確立
- ④ 重要諸表簿及び事務文書の整理・保管
- ⑤ 内規の整備
- ⑥ 保護者、地域社会およびPTAとの連携と協力体制の確立
- ⑦ 教育課程の研究
- ⑧ BYODに伴う1人1台端末利用の推進
- ⑨ 校内LANの管理および情報機器の整備・活用
- ⑩ 校務支援システムの運用およびサポートの充実
- ⑪ 高校入試業務の円滑な運営
- ⑫ 観点別学習状況評価に関する研究
- ⑬ 図書館利用の促進と図書および視聴覚資料の整理・充実
- ⑭ 読書指導、図書館利用指導の実施。返本指導の徹底
- ⑮ 視聴覚機器の整理充実
- ⑯ 学校ホームページの充実

2. 生徒指導部

(1) 基本方針

- ① 個々の生徒理解に努め、カウンセリングマインドをもって指導に当たり、生徒教師間の信頼関係を確立し、教師に対して生徒が心を開き、自己実現に向けさせるように指導する。
- ② 生徒相互の信頼関係を確立し、生徒集団が集団の目的達成のため、効果的に活動できるようにする。
(集団モラルの高揚)
- ③ 全職員の共通理解を深め、職員相互の協力体制の下に同一步調で指導に当たる。
- ④ 自己コントロール力を育み、生徒心得を遵守し、秩序ある校風の樹立に積極的に参加するよう指導する。

(2) 努力目標

- ① 基本的な生活習慣の確立(勤怠指導)
- ② 明るく清潔な身だしなみの指導
- ③ 部活動の活性化
- ④ 交通安全指導の徹底
- ⑤ アルバイトに関する指導
- ⑥ 問題行動の未然防止(飲酒・喫煙、深夜徘徊等)
- ⑦ 生徒会役員の資質の向上(リーダーとしての意識の高揚)
- ⑧ HR役員及び各専門委員会活動の活発化

3. 進路指導部

(1) 基本方針

- ① 進路指導を強化・充実させ、進路の早期決定に努める。
- ② 学年会との連携を密にする。
- ③ 特進クラスの活性化を図る。

(2) 努力目標

- ① 生徒が能力と個性に応じた進路が選択できるように、情報提供・指導体制を強化する。
- ② 進路に関する情報を収集・整理し、生徒・職員が効果的に活用できるように努める。
- ③ 講座・模擬試験等を実施し、生徒の学力向上に努める。

(3) 各学年における努力目標

- 1学年・・・自己を見つめ、いろいろな職業についての視野を広げさせる。
- 2学年・・・自らの興味・適性・能力を知り、希望進路を明確にさせる。
- 3学年・・・進路情報の収集と活用を徹底させ、目標進路の実現に向けた支援を行う。

4. 環境・安全部

○施設環境衛生

(1) 基本方針

- ① 清掃の徹底や校内美化に努め、気持ちの良い学習環境づくりをする。
- ② 清掃活動を通して自主性と勤労意欲を高める。

(2) 努力目標

- ① 日常の清掃の徹底と点検・指導(全職員で清掃指導にあたる)
- ② 清掃分担区の明確化
- ③ 美化委員の活動の促進
- ④ 清掃用具の点検・整備
- ⑤ 教室内外の整備
- ⑥ 全体清掃の設定と実施
- ⑦ 校内緑化の推進
- ⑧ セミナーハウスの管理
- ⑨ 防災計画の運用

○保 健

(1) 基本方針

- ① 生徒の健康保持増進を図る。
- ② 健康(健全)な生活を送る態度を育成する。
- ③ 学級担任、教育相談係、養護教諭、保護者との連携を密にする。
- ④ 健康、安全に留意し自発的、自主的な学習態度を培う。

(2) 努力目標

- ① 健康診断の円滑な実施と事後指導の徹底
- ② 保健資料の収集と提供
- ③ 保健委員会の活性化
- ④ 学習環境の点検(薬剤師との連携)
- ⑤ 健康相談活動の充実
- ⑥ 感染症予防の徹底

○教育相談

(1) 基本方針

- ① 教育相談(カウンセリング)活動を通して生徒のより深い理解と生徒自身の自己実現を支援する。
- ② 保護者、ホームルーム担任・養護教諭・専門機関等と連携し、生徒の理解と支援を実現し、自己実現を促す。

(2) 努力目標

- ① 教育相談体制の組織的確立を図る。
- ② 生徒・保護者の相談しやすい教育相談体制の確立(教育相談室の気軽な利用)
- ③ 教育相談室の整備・資料収集・保管・データの活用
- ④ ホームルーム担任・教科担任・学年会・各部の係・保護者・専門機関との連携強化

5. 事務部

(1) 基本方針

全職員と連携・協力し、生徒の学習環境の向上に努める。

(2) 努力目標

- ① 安全な施設設備の管理に努める。
- ② 適正で効率的な事務遂行に努める。
- ③ 合規的、効果的な予算執行に努める。

6. 学年会

○1学年会

- ① 基本的な生活習慣を確立させる。(勤勉指導、服装指導、清掃指導、学習規律の徹底)
- ② 生徒・進路指導部等と連携しながら学年集会を計画的に実施し、傾聴の習慣を育成する。
- ③ LHRや地域探究等を通して、様々な課題の解決を図り、考えを発信できる力を育成する。
- ④ 学年として協働しながら、主体的に行動できるリーダーを育成する。

○2学年会

- ① 基本的な生活習慣を確立する。(挨拶、勤勉指導、清掃指導、服装容儀指導の徹底)
- ② 自学自習の推進を図り、主体的に学習に取り組む態度を育成する。
- ③ 進路指導部と連携を強化し情報活用能力を育て、進路情報の収集と進路目標の早期決定を図る。
- ④ 教育活動全体を通して、他者と協働しながら、主体的に行動する態度を育成する。

○3学年会

- ① 基本的な生活習慣を確立させる。(遅刻、無届欠課、無届欠席、清掃・身なり指導の徹底)
- ② 進路指導部と連携し、生徒の進路に関する情報収集の徹底と進路目標の早期決定を図り、生徒一人一人の希望する進路が実現できるよう進路指導の充実を図る。
- ③ 生徒の自主的活動を促し、ホームルームの充実と効果的な運営をめざす。
- ④ 自己コントロール力を育み、学校生活を有意義に過ごす。

7. 教科

本年度の努力目標

- ① 観点別学習状況評価の研究推進
- ② 新学習指導要領実施に伴う主体的、対話的で深い学びに繋がる授業実践

○国語

- ① 基礎的・基本的事項の定着及び学習意欲の向上を図る。
- ② 目的や場に応じて論理的に話したり、書いたりする表現力を育成する。
- ③ 学校図書館と連携して読書力を伸ばし、読書習慣を養うための活動を推進する。

○地歴・公民

- ① 分かりやすい授業の工夫、興味・関心を引き起こす授業の工夫
- ② 時事問題等を教材として活用する。
- ③ 視聴覚機器・ICTの積極的活用
- ④ 地域(郷土)の教材化をすすめ、問題発見・解決能力を養う。
- ⑤ 主権者教育の充実

○数学

- ① 基礎基本の徹底を目指した取組の検討実施
- ② 思考力・表現力を意識した指導の検討実施
- ③ 観点別評価の研究及び実施
- ④ 数学検定に向けた取組の実施

○理科

- ① わかりやすい授業の工夫
- ② 基礎基本の徹底的理解と授業内容の精選
- ③ 実験・実習観察を通して理解力を高める工夫
- ④ 生徒の実態に合わせた教材の開発
- ⑤ 視聴覚機器・ICTの積極的利用
- ⑥ 理科教室の規律正しい利用の徹底

○保健体育

- ① 生徒の健康・安全の確保に努め、健康の保持増進と体力の向上を図る。
- ② 学習環境を整えるなど、学習規律を徹底し、変化する社会で自立・対応できる資質能力を育成する。
- ③ 目標の明確化と観点別評価の工夫。
- ④ 生徒の能力・適性に応じ、主体的、対話的で深い学びの実現を図るよう、指導計画を工夫する。
- ⑤ 活動全般の反省・評価を踏まえた授業や指導計画の改善を図る。

○芸術 音楽

- ① 自己のイメージや感情を言葉や音で表現できる力を育成する。
- ② 感性を働かせ他者と協働しながら音楽表現を生み出し、音楽を聴いてそのよさや価値などを考えることができる学習活動の工夫を行う。
- ③ 我が国や郷土の伝統音楽に親しみ、生活や社会における音や音楽の動き、音楽文化についての関心や理解を深める学習活動に努める。

美術

- ① 幅広い美術活動をとおして、専門的な知識・技術を高めると共に、他教科との関連性を発見するなどして総合的な学びを深め、視野を広げる。
- ② 豊かな感性や自己表現力、創造性や問題解決能力、自他のよさを味わい多様な価値観を尊重する態度など、人生や社会をよりよくするための力や態度を養う。
- ③ 人々に深く関わってきた美術の歴史や文化、役割・継承について親しみ、関心を高め、前向き・主体的に学ぼうとする態度を育成する。

書道

- ① 用筆・運筆から生み出される書の表現性を理解し、効果的に表現出来る力を育てる。
- ② 書の美を味わい捉えることができるよう、学習や教材提示の方法に工夫を行う。
- ③ 書の伝統と文化に親しみ、書を通して心豊かな生活や社会を創造していく態度を養う。

○英語

- ① 基礎基本の充実
- ② ALTの有効活用
- ③ コミュニケーション能力の育成と国際理解教育の推進
- ④ 外部英語試験受験の推進

○家庭

- ① 学習を通して生活を見つめさせる。
- ② コミュニケーション能力を高めるとともに責任感と協力心を養う。
- ③ 授業で学んだ知識と技能を自身の生活で実践しようとする態度を養う。
- ④ 生徒の実態や地域に合った教材を工夫する。

○情報

- ① コンピュータやネットワークなどの活用を通して、情報を適切に収集・処理・発信するための基礎的な知識と技能を習得させる。
- ② 情報を主体的に活用しようとする態度と情報モラルの育成に努める。
- ③ 生徒の実態に合わせた教材の作成と授業形態の実践に努める。

10. 使用教科書及び副読本

令和8年度 使用教科書

教科	発行所	科目	教科書番号	書名	使用学年	必修or選択
国語	第一学習社	現代の国語	現国183-903	高等学校 改訂版 標準現代の国語	1	必修
	第一学習社	言語文化	言文183-902	高等学校 改訂版 標準言語文化	1	必修
	第一学習社	論理国語	論国712	高等学校 標準論理国語	2・3	必修
	第一学習社	文学国語	文国710	高等学校 標準文学国語	2・3	必修
地歴	第一学習社	地理総合	地総183-901	高等学校 改訂版 地理総合 世界を学び、地域をつくる	1	必修
	帝国書院	地理探究	地探702	新詳地理探究	3	選択
	第一学習社	歴史総合	歴総183-902	高等学校 改訂版 新歴史総合 過去との対話、つなぐ未来	2	必修
	第一学習社	日本史探究	日探707	高等学校 日本史探究	3	選択
	第一学習社	日本史応用	日探707	高等学校 日本史探究	3	選択
	帝国書院	地図	地図703	標準高等地図	1	必修
公民	第一学習社	公共	公共711	高等学校 新公共	1	必修
	第一学習社	倫理	倫理705	高等学校 倫理	3	選択
	第一学習社	政治・経済	政経706	高等学校 政治・経済	2・3	選択
数学	数研出版	数学Ⅰ	数Ⅰ104-904	改訂版 新編 数学Ⅰ	1	必修
	数研出版	数学Ⅰ	数Ⅰ104-905	改訂版 最新 数学Ⅰ	1	必修
	新興出版社啓林館	数学Ⅱ	数Ⅱ707	新編数学Ⅱ	2	必修
	数研出版	数学Ⅱ	数Ⅱ711	新編 数学Ⅱ	2	必修
	新興出版社啓林館	数学Ⅲ	数Ⅲ706	新編数学Ⅲ	3	選択
	数研出版	数学Ⅲ	数Ⅲ710	新編 数学Ⅲ	3	選択
	数研出版	数学A	数A104-904	改訂版 新編 数学A	1	必修
	数研出版	数学A	数A104-905	改訂版 最新 数学A	1	必修
	新興出版社啓林館	数学B	数B708	新編数学B	2・3	選択
	数研出版	数学B	数B712	新編 数学B	2	必修
	新興出版社啓林館	数学C	数C706	新編数学C	3	選択
数研出版	数学C	数C710	新編 数学C	3	選択	
理科	東京書籍	化学基礎	化基002-902	改訂 新編化学基礎	1	必修
	数研出版	生物基礎	生基104-902	改訂版 高等学校 生物基礎	2	必修
	第一学習社	物理基礎	物基183-902	高等学校 改訂 新物理基礎	2・3	選択
	啓林館	地学基礎	地基061-901	高等学校 地学基礎 改訂版	2・3	選択
	実教出版	化学	化学704	化学	3	選択
	数研出版	生物	生物704	生物	3	選択
	第一学習社	物理	物理709	高等学校 物理	3	選択
	啓林館	地学	地学701	高等学校 地学	3	選択
保体	大修館	保健体育	保体050-901	現代高等保健体育 改訂版	1	必修
	大修館	保健	保体702	新高等保健体育	2	必修
芸術	教育芸術社	音楽Ⅰ	音Ⅰ027-901	MOUSA 1	1	選択
	教育芸術社	音楽Ⅱ	音Ⅱ703	MOUSA 2	2	選択
	教育芸術社	音楽Ⅲ	音Ⅲ701	Joy of Music	3	選択
	音楽之友社	探究音楽	音Ⅰ089-901	改訂版 ON! 1	3	選択
	日本文教出版	美術Ⅰ	美Ⅰ116-901	新・高校生の美術 1	1	選択

芸術	日本文教出版	美術Ⅱ	美Ⅱ702	高校生の美術2	2	選択
	日本文教出版	美術Ⅲ	美Ⅲ702	高校生の美術3	3	選択
	日本文教出版	探究美術	美Ⅰ116-901	新・高校生の美術1	3	選択
	大修館	書道Ⅰ	書Ⅰ050-901	新編 書道Ⅰ	1	選択
	大修館	書道Ⅱ	書Ⅱ703	書道Ⅱ	2	選択
	東京書籍	書道Ⅲ	書Ⅲ701	書道Ⅲ	3	選択
	光村図書	探究書道	書Ⅰ038-901	書Ⅰ	3	選択
外国語	三省堂	論理・表現Ⅰ	論Ⅰ015-902	MY WAY Logic and Expression Ⅰ New Edition	1	必修
	数研出版	英語コミュニケーションⅠ	CⅠ104-903	Revised COMET English Communication Ⅰ	1	必修
	三省堂	英語コミュニケーションⅡ	CⅡ708	MY WAY English Communication Ⅱ	2	必修
	三省堂	英語コミュニケーションⅢ	CⅢ706	MY WAY English Communication Ⅲ	3	必修
家庭	実教出版	家庭基礎	家基007-901	新家庭基礎 気づく力 築く未来	2	必修
	実教出版	家庭総合	家総007-901	新家庭総合	2	必修
	第一学習社	家庭総合	家総706	高等学校 家庭総合 持続可能な未来をつくる	3	必修
情報	数研出版	情報Ⅰ	情Ⅰ104-901	改訂版 高等学校 情報Ⅰ	1	必修

令和8年度 使用準教科書

教科	発行所	科目	著者名	副読本名	使用学年	必修or選択
地歴	東洋企画	沖縄の歴史	新城俊昭	琉球・沖縄史探究	3	選択

令和8年度 使用副読本

教科	発行所	科目	著者名	副読本名	使用学年	必修or選択
国語	浜島書店	全科目	浜島書店編集部	新訂版 最新国語便覧	1～3年	必修
	いづな書店	言語文化,古典発展Ⅰ,Ⅱ	中野幸一監修 池田修司/宮下拓三著	key&point みるみる覚える古文単語3000+敬語30	特進1～3年	必修
	桐原書店	言語文化	桐原書店編集部	基礎から学ぶ解析古典文法 四訂版	特進1年	必修
	桐原書店	言語文化	桐原書店編集部	基礎から学ぶ解析古典文法 演習ノート 四訂版	特進1年	必修
	尚文出版	古典発展Ⅰ,Ⅱ	水野左千夫編	三訂版 完全傍訳 やさしくくわしい 古典文法	特進2・3年	必修
	尚文出版	古典発展Ⅰ,Ⅱ	尚文出版編集部	修訂版 やさしくくわしい古典文法ノート	特進2・3年	必修
	尚文出版	現代の国語、論理国語	尚文出版編集部	常用漢字 ダブルクリア 五訂版	1・2	必修
	尚文出版	言語文化,古典発展Ⅰ,Ⅱ	全国高等学校国語教育研究連合会	必携 ～句法と語彙の定着を図る～新明説漢文ノート	特進1～3年	必修
	尚文出版	言語文化,古典発展Ⅰ,Ⅱ	全国高等学校国語教育研究連合会	必携 ～句法と語彙を一緒に学ぶ～新明説漢文	特進1～3年	必修
	いづな書店	論理国語	小崎誠二著	三訂版 ほんものの力がつく現代語練習帳 ことのは	3	必修
	いづな書店	古典基礎	いづな書店編集部	四訂版 プロGRESS 古典 総演習 基本編	3	選択
	第一学習社	論理国語	第一学習社編集部	標準 論理国語 学習課題集	2・3	必修
	第一学習社	文学国語	第一学習社編集部	標準 文学国語 学習課題集	2・3	必修
	桐原書店	古典発展Ⅱ	桐原書店編集部	新演習 古典アチーブ2 三訂新版	特進3年	選択
地歴	第一学習社	地理総合	第一学習社	改訂版 地理総合ノート	1	必修
	第一学習社	歴史総合	第一学習社	改訂版 新歴史総合ノート	2	必修
	帝国書院	地理探究	帝国書院	新詳地理探究演習ノート	3	選択
	帝国書院	地理探究	帝国書院	新詳地理資料COMPLETE2026	3	選択
	第一学習社	日本史探究	第一学習社	日本史探究ノート	3	選択
	浜島書店	日本史探究	浜島書店編集部	新詳日本史	3	選択

公民	第一学習社	公共	第一学習社編集部	新公共ノート	1	必修
	第一学習社	政治・経済	第一学習社編集部	政治・経済ノート	2・3	選択
	浜島書店	政治・経済	浜島書店編集部	2026 最新図説政経	特進3年	必修
	第一学習社	倫理	第一学習社編集部	倫理ノート	3	選択
数学	数研出版	数学Ⅰ・A	数研出版編集部	改訂版 Study-Upノートシリーズ 数学	1	必修
	数研出版	数学Ⅰ・A	数研出版編集部	改訂版 基本と演習テーマシリーズ 数学Ⅰ+A	特進1年	必修
	新興出版社啓林館	数学Ⅱ	高校数学研究会/啓林館編集部	問題集ステップアップノート〈数学Ⅱ〉	2	必修
	数研出版	数学Ⅱ・B	数研出版編集部	新課程 基本と演習テーマシリーズ 数学Ⅱ+B	特進2年	必修
	新興出版社啓林館	数学Ⅲ	高校数学研究会/啓林館編集部	問題集 ステップアップノート〈数学Ⅲ〉	3	選択
	数研出版	数学Ⅲ	数研出版編集部	新課程 基本と演習テーマシリーズ 数学Ⅲ	特進3年	選択
	東京書籍	特数A	東京書籍編集部	攻略! 共通テストPick Up 数学Ⅰ+A, Ⅱ+B+C	特進3年	選択
	第一学習社	総合数学A	第一学習社編集部	新課程版 ネオパル 数学Ⅰ・A	3	選択
	数研出版	総合数学B	数研出版編集部	新課程 基本と演習テーマシリーズ 数学Ⅰ+A	3	選択
	新興出版社啓林館	数学B	高校数学研究会/啓林館編集部	問題集ステップアップノート〈数学B〉	2・3	選択
	新興出版社啓林館	数学C	高校数学研究会/啓林館編集部	問題集ステップアップノート〈数学C〉	3	選択
数研出版	数学C	数研出版編集部	新課程 基本と演習テーマシリーズ 数学C	特進3年	選択	
理科	第一学習社	化学基礎	第一学習社編集部	改訂 ネオパルノート 化学基礎	1	必修
	数研出版	生物基礎	数研出版	改訂版 生物基礎 学習ノート	2	必修
	第一学習社	物理基礎	第一学習社編集部	改訂 ネオパルノート 物理基礎	2・3	選択
	新興出版社啓林館	地学基礎	啓林館	Navi&トレーニング 地学基礎 三訂版	2・3	選択
	浜島書店	化学	浜島書店編集部	カラー版 インプレス 化学ノート	3	選択
	数研出版	生物	数研出版	新課程 生物 学習ノート	3	選択
	啓林館	化学総合	啓林館編集部	化学基礎の徹底演習ドリル 改訂版	3	選択
	数研出版	物理	数研出版	改訂版 大学入試共通テスト対策 チェック&演習 物理	3	選択
保体	大修館	保健	大修館	現代高等保健体育ノート 改訂版	1	必修
	大修館	保健	大修館	新高等保健体育ノート	2	必修
芸術	教育芸術社	音楽Ⅲ	神奈川県高等学校音楽教育研究会	3訂版 高校生のための音楽研究ノート	3	選択
外国語	桐原書店	英語コミュニケーションⅠ	望月 正道	DataBase4800	1~3年	必修
	いいずな書店	英語コミュニケーションⅠ	鈴木希明、平賀正子	総合英語 be 5th Edition	特進1年	必修
	いいずな書店	英語コミュニケーションⅠ	鈴木希明	総合英語 be 5th Edition English Grammar 24	特進1年	必修
	数研出版	英語コミュニケーションⅡ	数研出版編集部	英語4技能型テストへのアプローチ0	特進2年	必修
	新興出版社啓林館	英語コミュニケーションⅢ	野村真理・伊達民和・友田芳子	Listening Box 2 四訂版	特進3年	必修
	数研出版	英語コミュニケーションⅢ	英語問題研究所	英語速読テストJet Reading Level2	特進3年	必修
	数研出版	応用英語	星野 泰也	英語4技能型テストへのアプローチ1	3	選択
家庭	実教出版	家庭基礎	実教出版	新家庭基礎 気づく力築く未来 学習ノート	特進2年	必修
	実教出版	家庭総合	実教出版	新家庭総合 学習ノート	2	必修
	第一学習社	家庭総合	第一学習社編集部	学習内容のまとめと作業 家庭総合学習ノート	3	必修
情報	数研出版	情報Ⅰ	数研出版編集部	改訂版 高等学校 情報Ⅰ サポートノート	1	必修
	旺文社	情報応用	旺文社	高校定期テスト 得点アップ問題集 情報Ⅰ	3	選択

11. 各期卒業者数

期	男子	女子	計	累計
1	89	129	218	218
2	100	146	246	464
3	105	143	248	712
4	105	162	267	979
5	113	148	261	1240
6	113	184	297	1537
7	122	166	288	1825
8	133	155	288	2113
9	136	155	291	2404
10	144	146	290	2694
11	123	152	275	2969
12	126	153	279	3248
13	111	177	288	3536
14	98	170	268	3804
15	100	165	265	4069
16	111	153	264	4333
17	119	158	277	4610
18	116	155	271	4881
19	118	149	267	5148
20	110	155	265	5413
21	131	135	266	5679
22	139	125	264	5943
23	123	148	271	6214
24	107	117	224	6438
25	129	142	271	6709
26	128	138	266	6975
27	153	118	271	7246
28	136	133	269	7515
29	116	138	254	7769
30	114	163	277	8046
31	145	132	277	8323
32	115	145	260	8583
33	137	135	272	8855
34	135	138	273	9128
35	140	126	266	9394
36	125	140	265	9659
37	136	132	268	9927
38	135	133	268	10195
39	139	124	263	10458
40	130	125	255	10713
41	126	143	269	10982

12. 校 時 表

	【50分授業】	【45分授業】	【40分授業】
朝 学 習	08:45-08:55	08:45-08:55	08:45-08:55
S H R	08:55-09:05	08:55-09:05	08:55-09:05
1 校 時	09:15-10:05	09:15-10:00	09:15-09:55
2 校 時	10:15-11:05	10:10-10:55	10:05-10:45
3 校 時	11:15-12:05	11:05-11:50	10:55-11:35
4 校 時	12:15-13:05	12:00-12:45	11:45-12:25
昼 食	13:05-13:50	12:45-13:30	12:25-13:10
5 校 時	13:55-14:45	13:35-14:20	13:15-13:55
6 校 時	14:55-15:45	14:30-15:15	14:05-14:45
清 掃	15:45-16:00	15:15-15:30	14:45-15:00
S H R	16:00-16:05	15:30-15:35	15:00-15:05

13. 出身中学校別生徒数

令和8年4月7日現在

中学校名	1年	2年	3年	総計
美 東	56	59	56	171
沖縄東	34	39	47	120
北中城	43	30	38	111
中 城	33	16	23	72
安慶田	15	22	13	50
宮 里	14	20	12	46
山 内	20	17	5	42
普天間	6	11	19	36
コザ	12	15	5	32
宜野湾	12	7	6	25
越 来	6	6	8	20
美 里	8	4	3	15
北 谷	0	3	11	14
琉大附属	1	3	2	6
古 堅	1	0	5	6
高江洲	4	1	0	5
嘉 数	1	4	0	5
あげな	1	3	0	4
具志川	2	1	1	4
真志喜	3	0	1	4
具志川東	0	1	1	2
与勝第二	0	1	1	2
桑 江	0	1	1	2
仲 西	2	0	0	2
金 武	1	1	0	2
西原東	1	0	0	1
読 谷	1	0	0	1
名 護	1	0	0	1
南風原	0	1	0	1
高 嶺	1	0	0	1
大宜見	0	0	1	1
宮古上野	0	0	1	1
伊良部	0	1	0	1
南大東	0	0	1	1
県 外	2	0	2	4
海 外	0	0	1	1
合 計	281	267	264	812

14. 部活動・同好会顧問

(1) 部活動（文化系）

	部活名	主顧問	副顧問
1	ダンス		
2	生活デザイン		
3	軽音楽		
4	美術		
5	写真		
6	吹奏楽		
7	放送		

(2) 部活動（運動系）

9	野球		
10	男子バスケ		
11	女子バスケ		
12	女子バレー		
13	男子ハンド		
14	男子サッカー		
15	テニス		
16	自転車競技		
17	男子バドミントン		
18	女子バドミントン		
19	女子ソフトボール		

(3) 同好会

21	ボランティア		
22	イングリッシュクラブ		
23	将棋		
24	ICT		
25	書道		
26	ボクシング		
25	水泳		
28	新体操		
29	陸上競技		

15. 年間行事計画

令和8年度

4月行事予定表

(案)

日	曜	行	事	北高T	授業実施計画						時数合計	授業日	備考	
					朝	1	2	3	4	5				6
1	水		新規採用職員辞令交付											
2	木		新任職員オリエンテーション(午前) 企画委員会①(午前) 職員会議①・服務研修(発足・午後)											
3	金		部会・学年会(午前)、教科会(午後)											
4	土													
5	日													
6	月		北高祭実行委員会①(職員) キャリア・総探委員会①											
7	火		始業式・就任式 第44回入学式 LHR(学級開き)		／	行	行	L	／	／	／	1	1	
8	水		第1回実力テスト		／	※	※	※	※	※	※	6	2	
9	木		1学年オリエンテーション(1～4校時)、総(Classi登録) LHR(キャリアパス)、自転車通学者の集い①(放課後)		／	○	○	○	○	○	総	L	6	3
10	金		LHR(対面式・部紹介・結団式(80分)) 県奨学金希望者説明会(新規)(2.3年生)、人権の日		／	△	△	△	△	△	L	6	4	
11	土													
12	日													
13	月		尿検査①、自転車通学者の集い②(放課後) 1年生個人写真撮影(授業と並行)、部室清掃の日		／	○	○	○	○	○	○	6	5	
14	火		県財団奨学金継続者説明会 2学年集会 尿検査②		／	○	○	○	○	○	○	6	6	
15	水		総(1・3年-Classi活用法、2年-小論文事前学習①)、LHR(心理検査20分) 内科検診①(午前中)、3学年集会		□	○	○	○	○	○	総	L	7	7
16	木		45分授業	T	／	△	△	△	△	△	△	6	8	
17	金		身体測定・1年生心電図・胸部X線検査(午前中) 少年を守る日		□	行	行	行	○	○	○	4	9	
18	土		おきなわ地域教育の日											
19	日		家庭の日・ファミリー読書の日											
20	月		前期課外講座開始		□	○	○	○	○	○	○	7	10	
21	火		火災避難訓練(6校時)		□	○	○	○	○	○	●	7	11	
22	水		内科検診②(午前中) 総(1年-マナー講座、2年-小論文事前学習②、3年-自己プレ) 特進クラス保護者向け講演会		□	○	○	○	○	○	総	L	7	12
23	木		歯科検診(午前中)		□	○	○	○	○	○	○	7	13	
24	金				□	○	○	○	○	○	○	7	14	
25	土		第1回全統共通テスト模試①(3年希望者)											
26	日		第1回全統共通テスト模試②(3年希望者)											
27	月		北高祭生徒実行委員① 尿検査(2次①) Jasso予約奨学金説明会① 追試説明会(生徒対象・過年度)		□	○	○	○	○	○	○	7	15	
28	火		尿検査(2次②) Jasso予約奨学金説明会②		□	○	○	○	○	○	○	7	16	
29	水		昭和の日											
30	木		就職事前ガイダンス Jasso予約奨学金説明会③		□	○	○	○	○	○	L	7	17	
			今月の授業日数 17日											
			累計 17日		10	15	15	16	16	16	16	104	17	
備	考	1学年図書館オリエンテーション(4/20～24) 進路ガイダンス(校外・放課後)										1年	2年	3年
		授業日数		月	17	17	17							
		授業時間		月	104	104	104							
				累計	104	104	104							

○：普通授業，△：45分授業，▽：40分授業 ※：テスト □朝学

令和8年度 5月行事予定表 (案)

日	曜	行	事	北高T	授業実施計画						時数合計	授業日	備考	
					朝	1	2	3	4	5				6
1	金	遠足(1年-吉の浦公園、2年-県総アリーナ、3年-トロピカルビーチ)	県立学校保健主事研究会		/	●	●	●	●	●	●	6	18	
2	土													
3	日	憲法記念日												
4	月	みどりの日												
5	火	こどもの日												
6	水	振替休日												
7	木	Jasso予約奨学金説明会⑤(予備日)	中堅研①、県高校総体申込〆切		□	○	○	○	○	○	○	7	19	
8	金	新入生歓迎球技大会、第3回公務員模試 人権の日	教頭研修会①、高等学校交通安全指導者連絡協議会、		/	●	●	●	●	●	●	6	20	
9	土	1・3年・・・授業参観(3校時)、PTA総会(4校時) 2年・・・授業参観(2校時)、修学旅行説明会(3校時)、PTA総会(4校時)			□	○	○	○	/	/	/	4	21	金456
10	日													
11	月	代休	学年主任研修											
12	火	遅刻0週間(～15日)、部室清掃の日	職員会議③		□	○	○	○	○	○	○	7	22	
13	水	総(1年-職業観①、2年-小論文事前学習③、3年-志望理由書学習①)、LHR(北高祭)、内科検診③(午前中)	教育課程委員会②、特別支援教育コーディネーター養成研修		□	○	○	○	○	総	L	7	23	
14	木	中間考査① 顔写真撮影	高等学校特別活動研修会		テ	/	※	※	※	※	/	4	24	
15	金	中間考査②、4校時(2年-小論文事前学習④) 少年を守る日	労働安全衛生委員会、事務長研修会② 職員研修(部活動指導について)(15:50)		テ	/	※	※	※	※	/	4	25	
16	土	おきなわ地域教育の日												
17	日	家庭の日・ファミリー読書の日												
18	月	40分授業 北高祭生徒実行委員会②	中高特別支援教育コーディネーター連絡協議会		□	▽	▽	▽	▽	▽	▽	7	26	
19	火	45分授業、3学年集会、行(高校総体推戴式65分)	進路部と3年担任との打ち合わせ会 教育相談実践事例研修会①		□	△	△	△	△	△	行	6	27	火12346
20	水	45分授業、1学年集会、総(1年-適性診断・選択科目調べ、2年-探究力エンターション、3年-志望理由書学習②)、LHR(北高祭)、内科検診④(午前中)	スタディサポート分析会(全職員)		□	△	△	△	△	総	L	7	28	
21	木		学校環境衛生・安全管理講習会		T	/	○	○	○	○	○	6	29	
22	金	県高校総体総合開会式、第1回英検(1次試験) 北高祭生徒実行委員会③(クラス企画書〆切)	キャリア・総探委員会② 進路指導主任研修会①		□	○	○	○	○	○	○	7	30	
23	土	県高校総体(～27日)												
24	日													
25	月				□	○	○	○	○	○	○	7	31	
26	火	2学年集会			□	○	○	○	○	○	○	7	32	
27	水	LHR(進路学習:進路の手引き) 内科検診⑤(午前中) 総(1・2年選択科目説明会 1年→5校時、2年→6校時)	キャリア教育担当者等連絡協議会 全国高等学校長協会総会・研究協議会(～5/28)、平和教育委員会②		□	○	○	○	○	総	L	7	33	1・3年-総L 2年-L総
28	木	三者面談①	北高祭実行委員会③(職員)		□	○	○	○	○	/	/	5	34	木1256
29	金	三者面談②	内規検討委員会①		□	○	○	○	○	/	/	5	35	金1234
30	土	大学入試共通テスト模試(3年特進+希望者)①												
31	日	大学入試共通テスト模試(3年特進+希望者)②												
		今月の授業日数 18日	累計 35日		13	18	18	18	17	13	12	109	35	
心電図・胸部X線未検査者検診 日本学生支援機構奨学金スカラネット入力期間(1回目):5/31〆切 進学ガイダンス(校外:放課後)											1年	2年	3年	
					授業日数		月	18	18	18				
							累計	35	35	35				
					授業時間		月	109	109	109				
							累計	213	213	213				

○：普通授業、△：45分授業、▽：40分授業 ※：テスト □朝学

令和8年度 6月行事予定表 (案)

日	曜	行	事	北高T	授業実施計画						時数合計	授業日	備考	
					朝	1	2	3	4	5				6
1	月	三者面談③、JASSO奨学金説明会 数学A・数学Ⅱ追試①(15:00～:視聴覚)	企画委員会④		□	○	○	○	○	／	／	5	36	月1256
2	火	三者面談④、リーダー研修①(交流センター)			□	○	○	○	○	／	／	5	37	火56金56
3	水	進学ガイダンス(5校時-3年、6校時-2年) リーダー研修②(セミナーハウス) 数学A・数学Ⅱ追試②(16:20～:視聴覚)	職員会議④		□	○	○	○	○	総	L	7	38	1・2年-総L 3年-L総
4	木	三者面談⑤	労働安全衛生担当者研修会(教頭)		□	○	○	○	○	／	／	5	39	木3456
5	金	三者面談⑥、L(生徒総会に向けて) 数学A・数学Ⅱ追試③(15:00～:視聴覚)	定例研究協議会②(校長)		□	○	○	○	L	／	／	5	40	金123L
6	土		県高P連総会・安全振興会定期総会(校長)											
7	日													
8	月	三者面談⑦、2学年集会、部室清掃の日	入試委員会①		□	○	○	○	○	／	／	5	41	月1234
9	火	45分授業	1年拡大学年会		□	△	△	△	△	△	△	7	42	
10	水	45分授業、LHR(野球部推戴式20分/リー研の共有)	2年拡大学年会		□	△	△	△	△	L	総	7	43	
11	木	45分授業、3学年集会、人権の日	3年拡大学年会 ALTコーディネーターオンライン連絡協議会	T	／	△	△	△	△	△	△	6	44	
12	金	第1回漢字検定、沖縄国際大学校内説明会 北高祭プレゼン(放課後)、人権の日	内規検討委員会② 養護教諭研修会①(オンライン研修)		□	○	○	○	○	○	○	7	45	
13	土													
14	日		教員候補者選考試験第1次試験											
15	月	遅刻0週間(~19日) 沖縄キリスト教短期大学・学院大学校内説明会	教育課程委員会③		□	○	○	○	○	○	○	7	46	
16	火	1学年集会	北高祭実行委員会④(職員)		□	○	○	○	○	○	○	7	47	
17	水	LHR(生徒総会) 沖縄女子短期大学校内説明会	企画委員会⑤ 県立高等学校入学者選抜学力検査 結果分析説明会(オンデマンド)		□	○	○	○	○	総	L	7	48	
18	木	就職ガイダンス①	職員会議⑤		□	○	○	○	○	○	○	7	49	
19	金	少年を守る日	出席入力切 労働安全衛生委員会		□	○	○	○	○	○	○	7	50	
20	土	おきなわ地域教育の日												
21	日	家庭の日・ファミリー読書の日	教員候補者選考試験第1次試験(予備)											
22	月	期末考査①	出席確認・訂正(6/24~6/27) 新2・3年担任 選択科目調査用紙記入説明会)	テ	／	※	※	※	※	／	／	4	51	
23	火	慰霊の日												
24	水	期末考査②		テ	／	※	※	※	※	／	／	4	52	
25	木	期末考査③、集合写真撮影		テ	／	※	※	※	※	／	／	4	53	
26	金	定期考査採点・成績処理期間(~7/3)、45分授業 R8年度選択科目調査期間(~7/3)	伝票入力(~7/4)、出席集計(17:00) 、キャリア・総探委員会③		□	△	△	△	△	△	△	7	54	
27	土	総合学力テスト(1・2年特進+希望者)												
28	日													
29	月	45分授業、	職員向け個別指導講座リエンテーション		□	△	△	△	△	△	△	7	55	
30	火	45分授業 沖縄大学校内説明会			□	△	△	△	△	△	△	7	56	
		今月の授業日数 21日	累計 56日		17	21	21	21	21	13	13	127	56	
備 考	JASSOスカラネット入力期間(2回目) 看護医療系進学説明会 AO・総合型選抜、推薦入試対策講座説明会 進学ガイダンス(校外:放課後)											1年	2年	3年
						授業日数		月	21	21	21			
								累計	56	56	56			
						授業時間		月	127	127	127			
							累計	340	340	340				

○：普通授業、△：45分授業、▽：40分授業 ※：テスト □朝学

令和8年度 7月行事予定表 (案)

日	曜	行	事	北高T	授業実施計画						時数合計	授業日	備考		
					朝	1	2	3	4	5				6	
1	水	1年総(職業・分野フェア)、LHR(2・3年:北高祭)	特進運営委員会②		□	○	○	○	○	○	総	L	7	57	1年総総
2	木	45分授業 北高祭生徒実行委員会④、就職ガイダンス②	第70回九高P福岡大会(~7/3 教頭)		□	△	△	△	△	△	△	△	7	58	
3	金	45分授業 選択科目調査用紙提出〆切(Forms回答も)	定例研究協議会③(校長) 学校防災対応システム導入校連絡協議会①		□	△	△	△	△	△	△	△	7	59	
4	土														
5	日	第1回英検(2次試験)													
6	月	遅刻0週間(~10日)、交通安全講話(2校時) 新規高卒予定者合同企業説明会	成績入力〆切 キャリア・総探委員会④		□	○	●	○	○	○	○	○	7	60	月1●3456
7	火		伝票提出、教育課程委員会④、 成績一覧表印刷・要指導生徒入力 (~10日)		□	○	○	○	○	○	○	○	7	61	
8	水	校内弁論大会(34校時)、アルバム用部活撮影 LHR(生徒会立会演説会)、	内規検討委員会③		□	○	○	●	●	L	総	総	7	62	水12 1年LL
9	木	高校生代表者会議・ちゅらマナーアップフォーラム(放課後)	北高祭実行委員会⑤(職員)		□	○	○	○	○	○	○	○	7	63	
10	金	40分授業、2学年集会 人権の日	判定会議資料チェック、入試委員会② キャリア教育職員研修(90分)		□	▽	▽	▽	▽	▽	▽	▽	7	64	
11	土														
12	日														
13	月	薬物乱用防止講話(1校時)、部室清掃の日	企画委員会⑥		□	●	○	○	○	○	○	○	7	65	月23456
14	火	45分授業、1学年集会	成績判定会議		□	△	△	△	△	△	△	△	7	66	
15	水	3学年集会 LHR(キャリアパス) 特進クラス進路講演会(1・2・3年)	推薦委員会①		□	○	○	○	○	○	総	L	7	67	
16	木	第4回公務員模試	学校評議員会	T	/	○	○	○	○	○	○	○	6	68	
17	金	全体清掃・終業式 少年を守る日	職員会議⑥(14:30) 労働安全衛生委員会(16:00)		/	○	行	行	L	/	/	/	2	69	金5
18	土	おきなわ地域教育の日													
19	日	家庭の日・ファミリー読書の日													
20	月	海の日													
21	火	夏季講座前期(~28日)、追試②(~24日) 特進夏季必修講座(特進1・2年:~27日)	職朝(9:00)、内規検討委員会③ 担任向け指導要録説明会(9:30~)												
22	水		学校安全指導者養成講習会												
23	木		第1回学校保健委員会 中・高キャリア教育講座(午後)、中堅研②												
24	金	就職ガイダンスbyハローワーク	就職指導担当者研修①、中堅研③ 教務主任研修												
25	土		管理職候補者選考試験(1次)												
26	日														
27	月	追試③(~31日)	中堅研④												
28	火	第2回全統共通テスト模試①	中堅研⑤、実習助手研修会(web)												
29	水	第2回全統共通テスト模試②	中堅研⑥												
30	木		救急法講習会、教職3年目研修												
31	金		教職15年研①												
		今月の授業日数 13日	累計 69日		11	13	12	12	13	12	12		85	69	
備 考	進学ガイダンス(校外:放課後) 琉大オープンキャンパス(1年特進+希望者) 生徒支援講演会 職員研修(生徒理解について)										1年	2年	3年		
					授業 日数		月	13	13	13					
							累計	69	69	69					
					授業 時間		月	85	85	85					
累計	425	425	425												

○：普通授業，△：45分授業，▽：40分授業 ※：テスト □朝学

令和8年度 8月行事予定表 (案)

日	曜	行	事	北高T	授業実施計画						時数合計	授業日	備考	
					朝	1	2	3	4	5				6
1	土													
2	日	リフレッシュ・ウィーク(～8日)												
3	月		教職5年研①②(web)、中堅研⑦⑧(web)、 教職15年研②(web)											
4	火													
5	水	学校閉庁日①												
6	木	学校閉庁日②												
7	金	学校閉庁日③												
8	土													
9	日													
10	月													
11	火	山の日												
12	水													
13	木		教職5年研③											
14	金	人権の日	就職指導担当者研修②、教職5年研④ 県立学校事務職員(学校司書)研修会											
15	土	おきなわ地域教育の日	教員候補者選考試験第2次試験											
16	日	家庭の日・ファミリー読書の日	教員候補者選考試験第2次試験											
17	月	夏季講座後期(～21日)	中・高・特別支援学校生徒指導・高校入試 等地區講座(中頭)、教育相談実践事例研 修会②											
18	火													
19	水													
20	木		全国高P連大分大会(～22日)(校長)											
21	金	少年を守る日	労働安全衛生委員会、県立事務職員研 修会											
22	土													
23	日													
24	月		企画委員会⑦(9:00)、職員会議⑦ (11:00)											
25	火		旧盆(ウンケー)											
26	水													
27	木		旧盆(ウークイ)											
28	金													
29	土													
30	日													
31	月													
		今月の授業日数 0日	累計 0日		0	0	0	0	0	0	0	0	69	
備 考	追試判定(第1回)										1年	2年	3年	
	授業 日数		月	0	0	0				0				
			累計	69	69	69				69				
	授業 時間		月	0	0	0				0				
累計			425	425	425				425					

○：普通授業、△：45分授業、▽：40分授業 ※：テスト □朝学

令和8年度 9月行事予定表 (案)

日	曜	行	事	北高 T	授業実施計画						時 数 合 計	授 業 日	備 考	
					朝	1	2	3	4	5				6
1	火	2学期始業式、LHR(命の大切さ) 全体清掃 北高祭生徒実行委員会④			／	行	L	△	△	△	△	5	70	
2	水	第2回実力テスト(1・2年スタサポ、3年実力診断テスト)	キャリア・総探委員会⑤		／	※	※	※	※	※	※	6	71	
3	木	LHR(キャリアパス) 1年総(総探オリエンテーション) 就職ガイダンス③(2h)	北高祭職員実行委員会⑥		□	○	○	○	○	総	L	7	72	水1234総L
4	金		教育課程委員会⑤、校長研修会②		□	○	○	○	○	○	○	7	73	月の授業
5	土													
6	日													
7	月	遅刻0週間(～11日)、追試④	入試委員会④		□	○	○	○	○	○	○	7	74	
8	火				□	○	○	○	○	○	○	7	75	
9	水	2学年集会 3年総(マナー講座(5校時-体育館))	内規検討委員会④		□	○	○	○	○	総	L	7	76	
10	木	1学年集会 就職ガイダンス④(2h)	企画委員会⑧、地区別学校保健教育研修会(本島・久米島)	T	／	○	○	○	○	○	○	6	77	
11	金	3学年集会 人権の日	推薦委員会②		□	○	○	○	○	○	○	7	78	
12	土	第1回ベネッセ駿台大学入学共通テスト模試(3年希望者) ①	管理職候補者選考試験(2次)											
13	日	第1回ベネッセ駿台大学入学共通テスト模試(3年希望者) ②												
14	月	追試⑤、部室清掃の日			□	○	○	○	○	○	○	7	79	
15	火		職員会議⑧		□	○	○	○	○	○	○	7	80	
16	水		保健体育科主任等連絡協議会②		□	○	○	○	○	総	L	7	81	
17	木	就職ガイダンス⑤			□	○	○	○	○	○	○	7	82	
18	金	少年を守る日	労働安全衛生委員会、教頭研修会②		□	○	○	○	○	○	○	7	83	
19	土	おきなわ地域教育の日												
20	日	家庭の日・ファミリー読書の日												
21	月	敬老の日												
22	火	国民の休日												
23	水	秋分の日												
24	木				□	○	○	○	○	○	○	7	84	
25	金	第2回英検(1次試験)			□	○	○	○	○	○	○	7	85	
26	土	PTA美化作業	PTA美化作業											
27	日													
28	月	中間考査①		テ	／	※	※	※	※	／	／	4	86	
29	火	中間考査② 英語能力判定テスト		テ	／	※	※	※	※	／	／	4	87	
30	水		企画委員会⑨		□	○	○	○	○	総	L	7	88	
		今月の授業日数 19日	累計 88日		14	18	19	19	19	17	17	123	88	
備 考	体育祭前の準備期間中に全体清掃(生徒) 進学ガイダンス(校外:放課後)								1年	2年	3年			
			授業 日数		月	19	19	19						
					累計	88	88	88						
			授業 時間		月	123	123	123						
累計	548	548			548									

○：普通授業，△：45分授業，▽：40分授業 ※：テスト □朝学

令和8年度 10月行事予定表 (案)

日	曜	行	事	北高T	授業実施計画						時数合計	授業日	備考			
					朝	1	2	3	4	5				6		
1	木		推薦委員会③		□	○	○	○	○	○	○	7	89			
2	金	北高祭準備(56校時)	北高祭職員実行委員会⑦		□	○	○	○	○	●	●	7	90	金1256		
3	土	第2回ベネッセ駿台大学入学共通テスト模試(3年希望者)①														
4	日	第2回ベネッセ駿台大学入学共通テスト模試(3年希望者)②														
5	月	北高祭準備(56校時)	職員会議⑨		□	○	○	○	○	●	●	7	91			
6	火	北高祭準備(56校時)	内規検討委員会⑤ 教育実習オリエンテーション		□	○	○	○	○	●	●	7	92			
7	水	北高祭準備(56校時)	県高校新人申込〆切		□	○	○	○	○	●	●	7	93	月56水34		
8	木	北高祭準備(1～6校時) 人権の日	北高祭確認会議		/	●	●	●	●	●	●	6	94			
9	金	北高祭(1日目)	定例研究協議会④(校長)		/	●	●	●	●	●	●	6	95			
10	土	北高祭(2日目)			/	行	行	行	行	行	行	0	96			
11	日															
12	月	スポーツの日														
13	火	代休														
14	水	後期講座(～2月)、L(北高祭の振返り) 教育実習(～11/4)、部室清掃の日			□	○	○	○	○	○	総	L	7	97	火1256	
15	木	北高祭(予備日)、共通テスト100日前集会、1学年集会	教育課程委員会⑥		□	○	○	○	○	○	○	○	7	98		
16	金	2学年集会、少年を守る日	進路指導主任研修会② 労働安全衛生委員会		□	○	○	○	○	○	○	○	7	99		
17	土	おきなわ地域教育の日 第3回全統共通テスト模試(3年希望者)①														
18	日	家庭の日・ファミリー読書の日 第3回全統共通テスト模試(3年希望者)②														
19	月	遅刻0週間(～23日)	ALT面談研修会(～21日)		□	○	○	○	○	○	○	○	7	100		
20	火	3学年集会、行(新人大会推戴式)	行事検討委員会①		□	○	○	○	○	○	○	行	6	101		
21	水	1年総(フィールドワーク:4～6校時)、3年生写真(アルバム) 撮影、高校生問題行動等防止推進事業フォーラム	企画委員会⑩		□	○	○	○	○	○	総	総	7	102	1年-総総 2年-総総 3年-総L	
22	木	第1回公務員模試(1・2年対象)	校務分掌検討委員会①	T	/	○	○	○	○	○	○	○	6	103		
23	金	津波避難訓練(5～6校時)、第2回漢字検定	職員会議⑩、事務長研修会③		□	○	○	○	○	○	●	●	7	104	火5金634	
24	土	県高校新人体育大会(～27日)														
25	日															
26	月				□	○	○	○	○	○	○	○	7	105		
27	火				□	○	○	○	○	○	○	○	7	106		
28	水		北高祭実行委員会⑧(反省)		□	○	○	○	○	○	総	総	7	107	1・3年-総L	
29	木	学校説明会・部活見学			□	○	○	○	○	○	○	○	7	108		
30	金		キャリア・総探委員会⑥		□	○	○	○	○	○	○	○	7	109		
31	土	第3回ベネッセ駿台共テ模試①(3年希) 総合学力テスト(1・2年特進+希)														
		今月の授業日数 21日	累計 109 日		17	20	20	20	20	20	19	136	109			
												1年	2年	3年		
												授業日数	月	21	21	21
													累計	109	109	109
												授業時間	月	136	136	136
													累計	684	684	684

○：普通授業、△：45分授業、▽：40分授業 ※：テスト □朝学

令和8年度 1月行事予定表 (案)

日	曜	行	事	北高T	授業実施計画						時数合計	授業日	備考	
					朝	1	2	3	4	5				6
1	金	元日												
2	土													
3	日													
4	月	仕事始め												
5	火		企画委員会⑬											
6	水	3学期始業式 全体清掃	職員会議⑬		/	行	L	△	△	△	△	5	148	水34火56
7	木	第2回3学年合格者の集い(放課後)、2学年集会	キャリア・総探委員会⑨ 再任用予定ALT個人面談(~8日)	T	/	○	○	○	○	○	○	6	149	月の授業
8	金	人権の日	校長研修会③、内規検討委員会⑧ 就職指導担当者研修③		□	○	○	○	○	○	○	7	150	
9	土													
10	日													
11	月	成人の日												
12	火	遅刻0週間(~15日)、部室清掃の日	入試委員会④		□	○	○	○	○	○	○	7	151	
13	水	1学年集会、L(キャリバス)			□	○	○	○	○	総	L	7	152	
14	木	就職ガイダンス⑥	教育課程委員会⑨ 入試前放送点検(15:30~)		□	△	△	△	△	△	△	7	153	
15	金	少年を守る日	3年出席≠切 労働安全衛生委員会		□	○	○	○	○	○	○	7	154	
16	土	大学入学共通テスト①、おきなわ地域教育の日 ベネッセ総合学力テスト①(2年希・1年特進+希望者)												
17	日	大学入学共通テスト②、家庭の日・ファミリー読書の日 ベネッセ総合学力テスト②(2年希・1年特進+希望者)												
18	月	卒業考査① 大学入学共通テスト自己採点	3年出席確認・訂正(~23日)、県立高校特色選抜・一般選抜Web出願(~1/28)	12	□	○	○	○	○	○	○	7	155	
19	火	卒業考査②		3	□	※	※	※	※	/	/	5	156	
20	水	卒業考査③、3学年集会	県外からの高校入学志願のための許可願提出期限	12	□	○	○	○	○	総	L	7	157	
21	木			3	□	※	※	※	※	/	/	5	158	
22	金		教頭研修会②、中堅研⑨(web)	12	□	○	○	○	○	○	○	7	159	
23	土			3	□	○	○	○	○	○	○	7		
24	日													
25	月			12	□	○	○	○	○	○	○	7	160	
26	火	校内進学ガイダンス(5~6校時:2年)	企画委員会⑭	3	□	○	○	○	○	○	○	7	161	
27	水	総(1・2年-クラス内発表・振り返り、3年-卒業に向けて)	校務分掌検討委員会③	12	□	○	○	○	○	総	総	7	162	
28	木	第2回公務員模試(1・2年対象)	特進運営委員会④	3	□	○	○	○	○	○	○	7	163	
29	金	45分授業	卒業判定会議・職員会議⑩ 1・2年出席入力≠切	12	□	△	△	△	△	△	△	7	164	
30	土			3	□	△	△	△	△	/	/	5		
31	日													
		今月の授業日数 17日	累計 164日		15	16	17	17	17	15	15	112	164	
備										1年	2年	3年		
考										授業日数	月	17	17	17
											累計	164	164	164
										授業時間	月	112	112	112
											累計	1,033	1,033	1,033

○：普通授業，△：45分授業，▽：40分授業 ※：テスト □朝学

令和8年度 2月行事予定表 (案)

日	曜	行 事	北高 T	授業実施計画						時 数 合 計	授 業 日	備 考		
				朝	1	2	3	4	5				6	
1	月	3年追試申込み 県立高校願書受付①、 1・2年出席確認・訂正(～12日)	12 3	□ □	○ ○	○ ○	○ ○	○ ○	○ ○	○ ○	7 5	165		
2	火	学年末考査① 追試(3年現過～4日) 県立高校願書受付②、 初回志願状況発表	12 3	／ ／	※ ※	※ ※	※ ※	※ ※	／ ／	／ ／	4 4	166		
3	水	学年末考査② 個人顔写真撮影2年	12 3	／ ／	※ ○	※ ○	※ ○	※ ○	／ ／	／ ／	4 4	167		
4	木	学年末考査③ 個人顔写真撮影1年 内規検討委員会⑨ 沖縄県県高教育研究大会	12 3	／ ／	※ ○	※ ○	※ ○	※ ○	／ ／	／ ／	4 4	168		
5	金	送別球技大会 志願変更申し出① 12年伝票入力・出力(～19日)	12 3	／ ／	● ●	● ●	● ●	● ●	● ●	● ●	6 6	169		
6	土	大学入学共通テスト模試①(2年特進+希望者)												
7	日	大学入学共通テスト模試②(2年特進+希望者)												
8	月	部室清掃の日 追試判定(職朝時)、志願変更申し出②、 キャリア・総探委員会⑩	12 3	□ □	○ ○	○ ○	○ ○	○ ○	○ ○	○ ○	7 5	170		
9	火	40分授業 特色選抜内申審査	12 3	□ □	▽ ▽	▽ ▽	▽ ▽	▽ ▽	▽ ▽	▽ ▽	7 5	171		
10	水	ワックス作業・3学年集会 人権の日 校務分掌検討委員会④	12 3	／ ／	行 行	行 行	行 行	行 行	行 行	行 行	0 0	172		
11	木	建国記念の日												
12	金	3年年進学準備期間(～25日) 校内就職ガイダンス(1・2年対象) 定例研究協議会⑥(校長) 特色選抜内申点検		□	○	○	○	○	○	○	7	173		
13	土													
14	日													
15	月	1学年集会 県立高校願書取り下げ・再出願①		□	○	○	○	○	○	○	7	174		
16	火	追試申込(3年～19日) サイバー講話、3年追試③ 県立高校願書取り下げ・再出願② 最終志願状況発表、教育課程委員会⑩		□	○	○	○	○	○	●	7	175		
17	水	2学年集会 1・2年総(クラス代表発表) L(教科書注文書記入) 企画委員会⑬、1・2年成績入力バ 第3回学校保健委員会		□	○	○	○	○	○	総 L	7	176		
18	木	12年成績一覧表印刷・要指導生徒入力バ 切17時 特色選抜実施(面接)予定	T	／	△	△	△	／	／	／	3	177		
19	金	少年を守る日 労働安全衛生委員会 12年判定会議資料チェック		□	○	○	○	○	○	○	7	178		
20	土	おきなわ地域教育の日												
21	日	家庭の日・ファミリー読書の日												
22	月	職員会議⑮		□	○	○	○	○	○	○	7	179	火の授業	
23	火	天皇誕生日												
24	水	蔵書点検開始 内申審査(予定)		□	△	△	△	△	／	／	5	180		
25	木	内申点検(予定)、1・2年成績判定会議 学校取扱金等検討委員会		□	△	△	△	△	／	／	5	181		
26	金	振替休日												
27	土													
28	日	地域清掃(共同学習1年)卒業式予行演習		／	●	●	●	●	行	行	4	182		
		今月の授業日数 日		10	17	17	17	15	9	9	94	182		
備		進学ガイダンス(校外:放課後)								1年	2年	3年		
										授業 日数	月	18	18	18
											累計	182	182	182
										授業 時間	月	94	94	33
											累計	1,127	1,127	1,065

○：普通授業，△：45分授業，▽：40分授業 ※：テスト □朝学

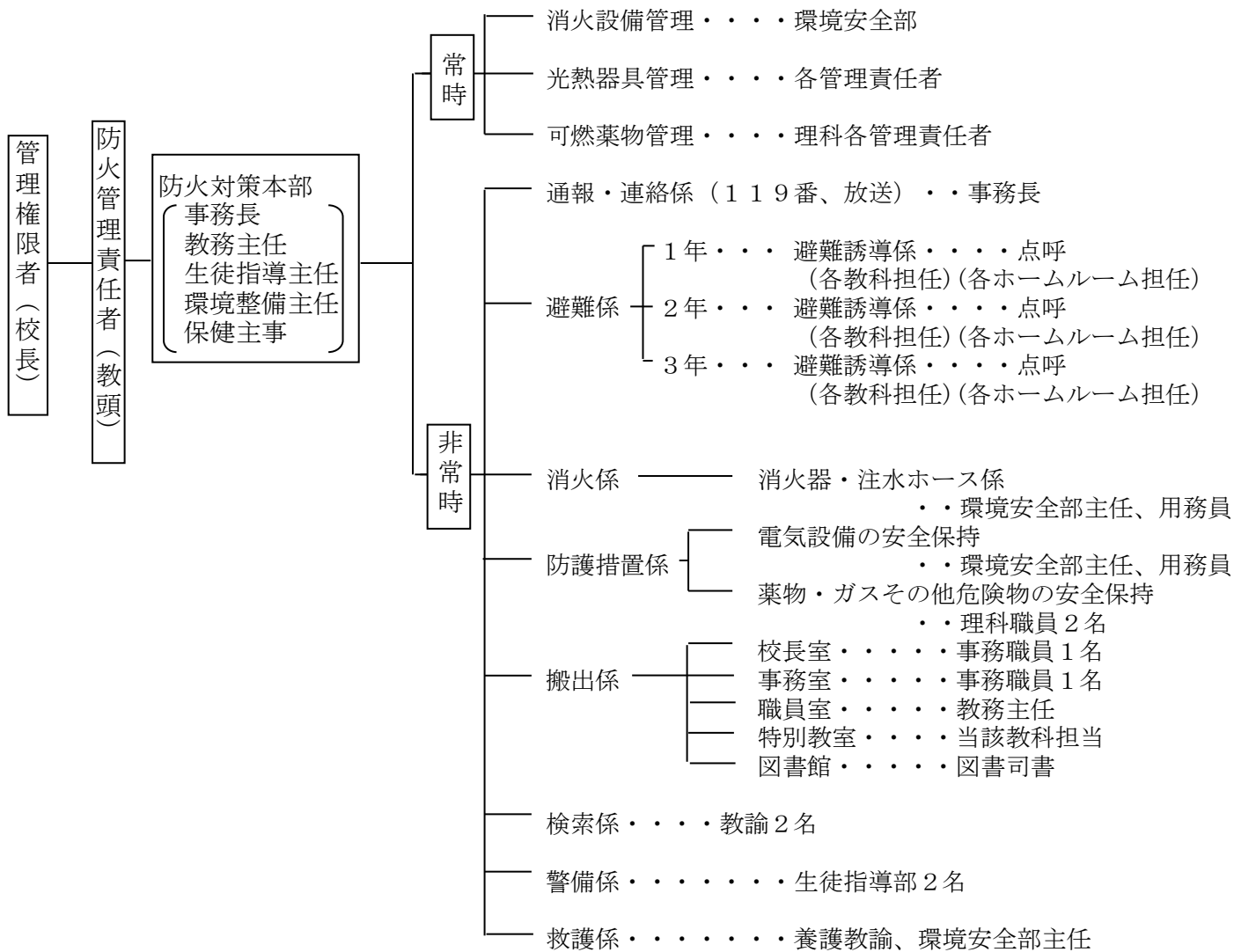
令和8年度 3月行事予定表 (案)

日	曜	行	事	北高 T	授業実施計画						時 数 合 計	授 業 日	備 考	
					朝	1	2	3	4	5				6
1	月		第41回卒業式		/	行	行	行	行	/	/	0	183	
2	火		入試会場設営		□	○	行	行	/	/	/	2	184	火1行行
3	水		高校入試学力検査①		/	/	/	/	/	/	/	0	185	
4	木		高校入試学力検査②		/	/	/	/	/	/	/	0	186	
5	金				/	/	/	/	/	/	/	0	187	
6	土													
7	日													
8	月				/	/	/	/	/	/	/	0	188	
9	火		高校入試学力検査追検査		/	/	/	/	/	/	/	0	189	
10	水		総(卒業生による進路講話) 追試① 部室清掃の日		□	○	○	○	○	総	L	7	190	
11	木		追試②		□	○	○	○	/	/	/	4	191	木456
12	金		追試判定 人権の日		□	○	○	○	/	/	/	4	192	
13	土		定例研究協議会⑦(校長)											
14	日													
15	月		高校入試(一般)判定会議		/	/	/	/	/	/	/	0	193	
16	火		3年指導要録提出〆切、企画委員会⑩		□	○	○	○	○	○	○	7	194	
17	水		少年を守る日、総(進路に関する講話)、 LHR(キャリアパス)、特進クラス保護者会		□	○	○	○	○	総	L	7	195	
18	木			T	/	△	△	△	△	△	△	6	196	
19	金		修了式・離任式 少年を守る日		/	行	行	L	/	/	/	1	197	
20	土		おきなわ地域教育の日	1										
21	日		春分の日 家庭の日・ファミリー読書の日											
22	月		振替休日											
23	火													
24	水													
25	木													
26	金													
27	土													
28	日													
29	月													
30	火		合格者オリエンテーション											
31	水		退職者辞令交付式											
			今月の授業日数 15日											
			累計 197 日		6	7	6	7	4	4	4	38	197	
備 考	追卒業式										1年	2年	3年	
		授業 日数		月	15	15	1							
				累計	197	197	183							
		授業 時間		月	38	38	0							
累計	1,165			1,165	1,065									

○：普通授業，△：45分授業，▽：40分授業 ※：テスト □朝学

16. 防 災 計 画

(1) 防災組織と任務



(2) 火気取締り責任者

棟別名	階	場 所	責任者名
管理棟	1階	校長室・応接室	
		小会議室	
		事務室・玄関	
		保健室	
		印刷室・トイレ(男子)	
		公仕室・トイレ(女子)	
	2階	職員室	
		会議室	
		生徒指導室	
		進路指導室	
		相談室	
		休憩室(男)・更衣室・トイレ(男) 休憩室(女)・更衣室・トイレ(女)	
	3階	コンピューター室	
		視聴覚室・空調室	
		準備室・スタジオ・放送室	
普通教室	1階	3年2組教室	
		3年3組教室	
		3年4組教室	
		3年5組教室	
		3年6組教室	
		3年7組教室	
		生徒用玄関	
		トイレ(男)	
		トイレ(女)	
		用具室	
	2階	2年2組教室	
		2年3組教室	
		2年4組教室	
		2年5組教室	
		2年6組教室	
		2年7組教室	
		トイレ(男) トイレ(女)	

棟別名	階	場 所	責任者名
普通教室	3階	1年2組教室	
		1年3組教室	
		1年4組教室	
		1年5組教室	
		1年6組教室	
		1年7組教室	
		トイレ(男)	
		トイレ(女)	
	4階	1年1組教室	
		2年1組教室	
		3年1組教室	
		トイレ(男)	
トイレ(女)			
図書館	1階	図書館	
プール	1階	プール	
		更衣室	
体育館	1階	屋内ステージ・放送室	
		教官室・器具室	
		更衣室(男)・トイレ(男)	
		更衣室(女)・トイレ(女)	
	2階	武道場	
特別教室	1階	美術・陶芸・書道各教室準備室・工作室	
		家庭科準備室・調理室	
		作法室・被服教室	
		トイレ(男)	
		トイレ(女)	
	2階	理科教室・トイレ(男女)	
		理科準備室	
		化学教室1・化学準備室	
		化学教室2	
	3階	物理・地学教室・準備室	
		生物教室・準備室・トイレ(男)	
		音楽教室・準備室・個人レッスン室	
		LL教室	
		社会科教室・準備室・トイレ(女)	
新部室	1, 2階	各部活	
旧部室	1階	各部活	
		生徒会室	
セミナーハウス(1F~3F)			

17. 令和8年度 学校安全計画書(高等学校)

月	4	5	6	7、8	9	10	11	12	1	2	3
学校の重点	通学時の安全 交通安全 労働安全衛生	安全な生活 交通安全 労働安全衛生	スポーツと安全 交通安全 労働安全衛生	安全な生活の啓蒙 交通安全 労働安全衛生	規則正しい生活 交通安全 労働安全衛生	学習環境の整備 交通安全 労働安全衛生	スポーツと安全 交通安全 労働安全衛生	交通安全 交通安全 労働安全衛生	安全生活の実践 交通安全 労働安全衛生	安全生活の実践 交通安全 労働安全衛生	安全概要のまとめ 交通安全 労働安全衛生
学校行事	入学式・始業式 健康診断 校外学習 火災訓練	新入生歓迎迎球技大会	高校総体予選・高校野球選手権大会予選	交通安全講話 薬物乱用防止講話	始業式	県高校新人体育大会予選 地震・津波避難訓練 北高祭(学園祭)		校内マラソン大会 大清掃大会 エイズ講話 終業式	追加マラソン大会	フックス作業 送別球技大会 サイバー講話	卒業式 終了式
安全学習	教科	体育実技中の安全 実験実習中の安全 校外学習時の安全	水泳時の安全 安全な行事取り組み	安全な行事取り組み	災害時の安全 水泳時の安全	水泳時の安全	交通事故の現状と要因	応急処置の仕方	応急処置の仕方		
	総合的な学習	安全な高校生活	安全な高校生活	安全な高校生活	安全な高校生活	安全な高校生活	安全な高校生活	応急処置の仕方	教室での安全	教室での安全	春休み中の安全
安全指導	1年HR	連休中の安全生活 スポーツフェスティバルの安全指導 新入生歓迎迎球技大会時の安全	県高校総体・高校野球大会時の安全指導	夏休みの安全生活 交通安全講話	安全な高校生活 安全な高校生活 登下校時の交通安全	新入生大会時の安全 北高祭の準備、開催中における安全	交通安全標語作り (仮称)球技大会の事故防止	校内マラソン大会の安全な実施 冬休みの安全生活	安全な高校生活 登下校時の交通安全	送別球技大会時の安全	春休み中の安全生活
	2年HR	連休中の安全生活 スポーツフェスティバルの安全指導 新入生歓迎迎球技大会時の安全	県高校総体・高校野球大会時の安全指導	夏休みの安全生活 交通安全講話	安全な高校生活 安全な高校生活 登下校時の交通安全	新入生大会時の安全 北高祭の準備、開催中における安全	交通安全標語作り (仮称)球技大会の事故防止	校内マラソン大会の安全な実施 冬休みの安全生活	安全な高校生活 登下校時の交通安全	送別球技大会時の安全	春休み中の安全生活
	3年HR	連休中の安全生活 スポーツフェスティバルの安全指導 新入生歓迎迎球技大会時の安全	県高校総体・高校野球大会時の安全指導	夏休みの安全生活 交通安全講話	安全な高校生活 安全な高校生活 登下校時の交通安全	新入生大会時の安全 北高祭の準備、開催中における安全	交通安全標語作り (仮称)球技大会の事故防止	校内マラソン大会の安全な実施 冬休みの安全生活	安全な高校生活 登下校時の交通安全	送別球技大会時の安全	春休み中の安全生活
生徒会活動		新入生歓迎迎球技大会の安全			北高祭の準備、開催における安全		校内路上・校内マラソン大会の安全				
対人管理	学校生活	連休にむけての安全 生活 運動免許所持者調査 アルバイト調べ	運動免許所持者指導	自転車安全点検 アルバイト生指導 交通安全講話 夏休み前安全指導 防災避難訓練 消火器取り扱い	登下校時の安全 アルバイト調べ 運動免許所持者調査 自転車通学者調査	免許取得者相談 交通安全について	自転車通学者の安全 野外研修の心得 校内マラソン時の安全	交通安全事故防止 職業と安全 冬休み前安全指導	安全生活の確認 アルバイト調べ	安全生活の確認 登下校時の安全	春休みの安全管理
	学校環境	プールの清掃 水質検査	プールの衛生点検 上下水道の点検整備 水質検査	照明設備点検 プール衛生点検 水質検査	施設設備の点検整備 清掃用具の点検	学習環境の整備 水質検査 水質検査 清掃用具の点検	校内マラソン大会のコース安全点検・救急準備	施設設備の点検整備	清掃用具の点検	学習環境の整備 ワックスがけ時の安全と注意	施設設備の点検整備 ワックスがけ時の安全と注意
安全管理	安全確保に関する点検	水質検査	プール衛生点検 水質検査	照明設備点検 プール衛生点検 水質検査	施設設備の点検整備 清掃用具の点検 水質検査	水質検査 水質検査 水質検査	水質検査	水質検査	施設設備の点検整備 水質検査	水質検査 照度検査 騒音検査	水質検査
	課外指導 個別指導	校外巡回指導 自転車通学者許可	校外巡回指導 部活動生徒の健康安全生活	校外巡回指導 プール衛生点検 水質検査	校外巡回指導 水質検査	校外巡回指導	校外巡回指導	校外巡回指導 運転免許保持者の集い	校外巡回指導	校外巡回指導	校外巡回指導
PTA活動等組織活動	生徒指導部会 環境美化部会	生徒指導部会 環境美化部会	生徒指導部会 環境美化部会	生徒指導部会 環境美化部会	生徒指導部会 環境美化部会	生徒指導部会 環境美化部会	生徒指導部会 環境美化部会	生徒指導部会 環境美化部会	生徒指導部会 環境美化部会	生徒指導部会 環境美化部会	生徒指導部会 環境美化部会

18. 令和8年度 学校保健計画書

学校名 北中城高等学校		3										
月	4	5	6	7・8	9	10	11	12	1	2	3	
月の重点	<ul style="list-style-type: none"> 身体発育や健康状態を正しく知る。 基本的な生活習慣を身につける。 定期健康診断、歯科健診、尿検査 校外学習 ぶらぶら外 健康相談 	<ul style="list-style-type: none"> 健康診断を受けよう 定期健康診断 ぶらぶら外 健康相談 	<ul style="list-style-type: none"> 口腔衛生に努めよう 治療結果のまとめ 健康相談 	<ul style="list-style-type: none"> 生活リズムを整えよう 健康相談 	<ul style="list-style-type: none"> 生活リズムを整えよう 健康相談 	<ul style="list-style-type: none"> 目の健康 学習環境の整備 	<ul style="list-style-type: none"> 自己の健康管理をしっかりとしよう 心の健康について考えよう 学校保健委員会 健康相談 	<ul style="list-style-type: none"> 冬の健康管理をしっかりとしよう 教室の換気に努めよう 	<ul style="list-style-type: none"> 風邪予防をしよう 薬物の害について意識の高揚 教室の換気 	<ul style="list-style-type: none"> 健康生活の実践に努めよう 教室の換気に努めよう 	<ul style="list-style-type: none"> 耳の健康について考えよう 1年間の健康生活を振り返ろう 	
学校保健関係行事	<ul style="list-style-type: none"> 定期健康診断、歯科健診、尿検査 校外学習 ぶらぶら外 健康相談 	<ul style="list-style-type: none"> 定期健康診断 ぶらぶら外 健康相談 	<ul style="list-style-type: none"> 治療結果のまとめ 健康相談 	<ul style="list-style-type: none"> 生活リズムを整えよう 健康相談 	<ul style="list-style-type: none"> 生活リズムを整えよう 健康相談 	<ul style="list-style-type: none"> 目の健康 学習環境の整備 	<ul style="list-style-type: none"> 自己の健康管理をしっかりとしよう 心の健康について考えよう 学校保健委員会 健康相談 	<ul style="list-style-type: none"> 冬の健康管理をしっかりとしよう 教室の換気に努めよう 	<ul style="list-style-type: none"> 風邪予防をしよう 薬物の害について意識の高揚 教室の換気 	<ul style="list-style-type: none"> 健康生活の実践に努めよう 教室の換気に努めよう 	<ul style="list-style-type: none"> 耳の健康について考えよう 1年間の健康生活を振り返ろう 	
保健管理	<ul style="list-style-type: none"> 定期健康診断の受診指導 心臓病調査 心臓病調査 保健便り発行 	<ul style="list-style-type: none"> 未受診者の受診指導 総体前健康相談 保健便り発行 	<ul style="list-style-type: none"> 疾病異常者の把握及び治療勧告 治療勧告 保健便り発行 	<ul style="list-style-type: none"> 生活リズムを整えよう 健康相談 	<ul style="list-style-type: none"> 生活リズムを整えよう 健康相談 	<ul style="list-style-type: none"> 目の健康 学習環境の整備 	<ul style="list-style-type: none"> 自己の健康管理をしっかりとしよう 心の健康について考えよう 学校保健委員会 健康相談 	<ul style="list-style-type: none"> 冬の健康管理をしっかりとしよう 教室の換気に努めよう 	<ul style="list-style-type: none"> 風邪予防をしよう 薬物の害について意識の高揚 教室の換気 	<ul style="list-style-type: none"> 健康生活の実践に努めよう 教室の換気に努めよう 	<ul style="list-style-type: none"> 耳の健康について考えよう 1年間の健康生活を振り返ろう 	
対人管理	<ul style="list-style-type: none"> 定期健康診断の受診指導 心臓病調査 心臓病調査 保健便り発行 	<ul style="list-style-type: none"> 未受診者の受診指導 総体前健康相談 保健便り発行 	<ul style="list-style-type: none"> 疾病異常者の把握及び治療勧告 治療勧告 保健便り発行 	<ul style="list-style-type: none"> 生活リズムを整えよう 健康相談 	<ul style="list-style-type: none"> 生活リズムを整えよう 健康相談 	<ul style="list-style-type: none"> 目の健康 学習環境の整備 	<ul style="list-style-type: none"> 自己の健康管理をしっかりとしよう 心の健康について考えよう 学校保健委員会 健康相談 	<ul style="list-style-type: none"> 冬の健康管理をしっかりとしよう 教室の換気に努めよう 	<ul style="list-style-type: none"> 風邪予防をしよう 薬物の害について意識の高揚 教室の換気 	<ul style="list-style-type: none"> 健康生活の実践に努めよう 教室の換気に努めよう 	<ul style="list-style-type: none"> 耳の健康について考えよう 1年間の健康生活を振り返ろう 	
対物管理	<ul style="list-style-type: none"> 保健室の整理 諸調査の準備 水質検査 	<ul style="list-style-type: none"> 緊急薬品点検及び補充 アール清掃 アール点検 安全点検 	<ul style="list-style-type: none"> 安全点検 緊急薬品点検 アール点検 水質検査 	<ul style="list-style-type: none"> 生活リズムを整えよう 健康相談 	<ul style="list-style-type: none"> 生活リズムを整えよう 健康相談 	<ul style="list-style-type: none"> 目の健康 学習環境の整備 	<ul style="list-style-type: none"> 自己の健康管理をしっかりとしよう 心の健康について考えよう 学校保健委員会 健康相談 	<ul style="list-style-type: none"> 冬の健康管理をしっかりとしよう 教室の換気に努めよう 	<ul style="list-style-type: none"> 風邪予防をしよう 薬物の害について意識の高揚 教室の換気 	<ul style="list-style-type: none"> 健康生活の実践に努めよう 教室の換気に努めよう 	<ul style="list-style-type: none"> 耳の健康について考えよう 1年間の健康生活を振り返ろう 	
科目保健	<ul style="list-style-type: none"> 【現代社会と健康】 健康の考え 【生涯を通じた健康】 生涯の各段階における健康 思春期の体と健康 	<ul style="list-style-type: none"> 現代の感染症とその予防 感染症の予防 生涯の各段階における健康 結婚生活と不妊治療 家族計画と不妊治療 	<ul style="list-style-type: none"> 生活習慣病などの予防と回復 健康と運動 睡眠 生涯の各段階における健康 加齢と健康 	<ul style="list-style-type: none"> 生活リズムを整えよう 健康相談 	<ul style="list-style-type: none"> 生活リズムを整えよう 健康相談 	<ul style="list-style-type: none"> 目の健康 学習環境の整備 	<ul style="list-style-type: none"> 自己の健康管理をしっかりとしよう 心の健康について考えよう 学校保健委員会 健康相談 	<ul style="list-style-type: none"> 冬の健康管理をしっかりとしよう 教室の換気に努めよう 	<ul style="list-style-type: none"> 風邪予防をしよう 薬物の害について意識の高揚 教室の換気 	<ul style="list-style-type: none"> 健康生活の実践に努めよう 教室の換気に努めよう 	<ul style="list-style-type: none"> 耳の健康について考えよう 1年間の健康生活を振り返ろう 	
関連教科	<ul style="list-style-type: none"> 人間の特質 青年期の意義 生物の特長 	<ul style="list-style-type: none"> 青年期の生き方と結婚 人間の尊厳 ★人口妊娠中絶 	<ul style="list-style-type: none"> 生活習慣病などの予防と回復 健康と運動 睡眠 生涯の各段階における健康 加齢と健康 	<ul style="list-style-type: none"> 生活リズムを整えよう 健康相談 	<ul style="list-style-type: none"> 生活リズムを整えよう 健康相談 	<ul style="list-style-type: none"> 目の健康 学習環境の整備 	<ul style="list-style-type: none"> 自己の健康管理をしっかりとしよう 心の健康について考えよう 学校保健委員会 健康相談 	<ul style="list-style-type: none"> 冬の健康管理をしっかりとしよう 教室の換気に努めよう 	<ul style="list-style-type: none"> 風邪予防をしよう 薬物の害について意識の高揚 教室の換気 	<ul style="list-style-type: none"> 健康生活の実践に努めよう 教室の換気に努めよう 	<ul style="list-style-type: none"> 耳の健康について考えよう 1年間の健康生活を振り返ろう 	
総合的な学習	<ul style="list-style-type: none"> 日々の健康について 諸検査の事前指導(意) ★心理検査 	<ul style="list-style-type: none"> 日々の健康について 検査の徹底(未受診者の把握) 	<ul style="list-style-type: none"> 生活習慣の徹底 生活習慣の徹底 	<ul style="list-style-type: none"> 生活リズムを整えよう 健康相談 	<ul style="list-style-type: none"> 生活リズムを整えよう 健康相談 	<ul style="list-style-type: none"> 目の健康 学習環境の整備 	<ul style="list-style-type: none"> 自己の健康管理をしっかりとしよう 心の健康について考えよう 学校保健委員会 健康相談 	<ul style="list-style-type: none"> 冬の健康管理をしっかりとしよう 教室の換気に努めよう 	<ul style="list-style-type: none"> 風邪予防をしよう 薬物の害について意識の高揚 教室の換気 	<ul style="list-style-type: none"> 健康生活の実践に努めよう 教室の換気に努めよう 	<ul style="list-style-type: none"> 耳の健康について考えよう 1年間の健康生活を振り返ろう 	
特別活動	<ul style="list-style-type: none"> 諸検査の補助 歓迎球技大会時の安全管理 	<ul style="list-style-type: none"> 検査の徹底(未受診者の把握) 歓迎球技大会時の安全管理 	<ul style="list-style-type: none"> 生活習慣の徹底 生活習慣の徹底 	<ul style="list-style-type: none"> 生活リズムを整えよう 健康相談 	<ul style="list-style-type: none"> 生活リズムを整えよう 健康相談 	<ul style="list-style-type: none"> 目の健康 学習環境の整備 	<ul style="list-style-type: none"> 自己の健康管理をしっかりとしよう 心の健康について考えよう 学校保健委員会 健康相談 	<ul style="list-style-type: none"> 冬の健康管理をしっかりとしよう 教室の換気に努めよう 	<ul style="list-style-type: none"> 風邪予防をしよう 薬物の害について意識の高揚 教室の換気 	<ul style="list-style-type: none"> 健康生活の実践に努めよう 教室の換気に努めよう 	<ul style="list-style-type: none"> 耳の健康について考えよう 1年間の健康生活を振り返ろう 	
生徒会	<ul style="list-style-type: none"> 要再検、要精査生徒への個別指導(受診勧告と保護者への協力依頼) 	<ul style="list-style-type: none"> 要再検、要精査生徒への個別指導(受診勧告と保護者への協力依頼) 	<ul style="list-style-type: none"> 要再検、要精査生徒への個別指導(受診勧告と保護者への協力依頼) 	<ul style="list-style-type: none"> 生活リズムを整えよう 健康相談 	<ul style="list-style-type: none"> 生活リズムを整えよう 健康相談 	<ul style="list-style-type: none"> 目の健康 学習環境の整備 	<ul style="list-style-type: none"> 自己の健康管理をしっかりとしよう 心の健康について考えよう 学校保健委員会 健康相談 	<ul style="list-style-type: none"> 冬の健康管理をしっかりとしよう 教室の換気に努めよう 	<ul style="list-style-type: none"> 風邪予防をしよう 薬物の害について意識の高揚 教室の換気 	<ul style="list-style-type: none"> 健康生活の実践に努めよう 教室の換気に努めよう 	<ul style="list-style-type: none"> 耳の健康について考えよう 1年間の健康生活を振り返ろう 	
個別・日常指導	<ul style="list-style-type: none"> 要再検、要精査生徒への個別指導(受診勧告と保護者への協力依頼) 	<ul style="list-style-type: none"> 要再検、要精査生徒への個別指導(受診勧告と保護者への協力依頼) 	<ul style="list-style-type: none"> 要再検、要精査生徒への個別指導(受診勧告と保護者への協力依頼) 	<ul style="list-style-type: none"> 生活リズムを整えよう 健康相談 	<ul style="list-style-type: none"> 生活リズムを整えよう 健康相談 	<ul style="list-style-type: none"> 目の健康 学習環境の整備 	<ul style="list-style-type: none"> 自己の健康管理をしっかりとしよう 心の健康について考えよう 学校保健委員会 健康相談 	<ul style="list-style-type: none"> 冬の健康管理をしっかりとしよう 教室の換気に努めよう 	<ul style="list-style-type: none"> 風邪予防をしよう 薬物の害について意識の高揚 教室の換気 	<ul style="list-style-type: none"> 健康生活の実践に努めよう 教室の換気に努めよう 	<ul style="list-style-type: none"> 耳の健康について考えよう 1年間の健康生活を振り返ろう 	
組織活動	<ul style="list-style-type: none"> 労働安全衛生委員会 労働安全衛生委員会 	<ul style="list-style-type: none"> 労働安全衛生委員会 労働安全衛生委員会 	<ul style="list-style-type: none"> 労働安全衛生委員会 労働安全衛生委員会 	<ul style="list-style-type: none"> 労働安全衛生委員会 労働安全衛生委員会 	<ul style="list-style-type: none"> 労働安全衛生委員会 労働安全衛生委員会 	<ul style="list-style-type: none"> 労働安全衛生委員会 労働安全衛生委員会 	<ul style="list-style-type: none"> 労働安全衛生委員会 労働安全衛生委員会 	<ul style="list-style-type: none"> 労働安全衛生委員会 労働安全衛生委員会 	<ul style="list-style-type: none"> 労働安全衛生委員会 労働安全衛生委員会 	<ul style="list-style-type: none"> 労働安全衛生委員会 労働安全衛生委員会 	<ul style="list-style-type: none"> 労働安全衛生委員会 労働安全衛生委員会 	<ul style="list-style-type: none"> 労働安全衛生委員会 労働安全衛生委員会